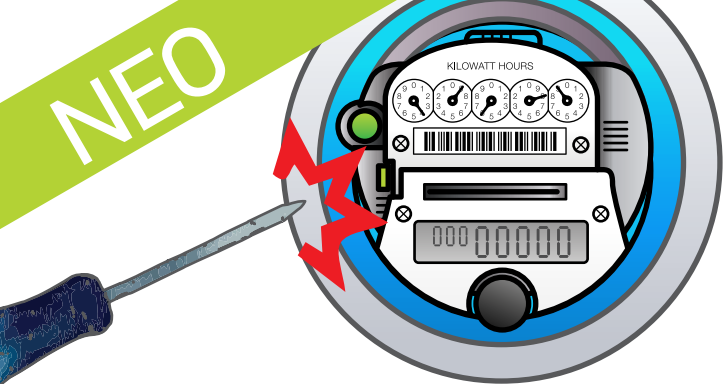


ΝΕΟ



ΡΥΘΜΙΣΤΙΚΟ ΠΛΑΙΣΙΟ ΡΕΥΜΑΤΟΚΚΛΟΠΩΝ

Το αντικοινωνικό φαινόμενο της ρευματοκλοπής γνωρίζει έξαρση κατά τα τελευταία έτη, γεγονός που οδήγησε στην αυστηροποίηση του σχετικού ρυθμιστικού πλαισίου από τη Ρυθμιστική Αρχή Ενέργειας (ΡΑΕ), με σκοπό την αποτελεσματικότερη αντιμετώπισή του. Με βάση το νέο πλαίσιο:

- ❌ Η αυθαίρετη παρέμβαση σε στοιχεία του ηλεκτρικού δικτύου αποκλειστικής αρμοδιότητας και ευθύνης του ΔΕΔΔΗΕ, όπως οι μετρητές, με σκοπό την αλλοίωση της καταγραφής της καταναλισκόμενης ενέργειας ή τη μη καταγραφή της (ρευματοκλοπή), πέραν του ότι ενέχει σοβαρό κίνδυνο ηλεκτροπληξίας, συνιστά και ποινικό αδίκημα που διώκεται αυτεπαγγέλτως.
- ❌ Ο ΔΕΔΔΗΕ διενεργεί αιφνιδιαστικούς ελέγχους για τον εντοπισμό ρευματοκλοπών και δύναται να διακόψει άμεσα την ηλεκτροδότηση, όταν διαπιστώσει επικίνδυνη για την ασφάλεια των καταναλωτών και των ιδιοκτησιών τους παρέμβαση, ή αυθαίρετη επανασύνδεση.
- ❌ Στις περιπτώσεις διαπιστωμένης ρευματοκλοπής, ο παραβάτης θα κληθεί να καταβάλει στον ΔΕΔΔΗΕ την αξία της ενέργειας την οποία κατανάλωσε χωρίς να καταγραφεί από τον μετρητή, με σημαντικά προσαυξημένη τιμή της κιλοβατώρας (kWh). Συγκεκριμένα, ο υπολογισμός της αξίας της ενέργειας αυτής θα γίνεται στη βάση της Διοικητικά Οριζόμενης Τιμής των 0,15 €/kWh, προσαυξημένης κατά 70%, δηλαδή με τιμή 0,255 €/kWh, σύμφωνα με σχετική απόφαση της ΡΑΕ. Επιπλέον, ο παραβάτης θα κληθεί να καταβάλει και το διαχειριστικό κόστος του ΔΕΔΔΗΕ, που κυμαίνεται από 300 ευρώ έως 750 ευρώ.
- ❌ Σε περίπτωση μη καταβολής του οφειλόμενου ποσού εντός τακτής προθεσμίας (ή δόσης αυτού σε περίπτωση διακανονισμού), ο ΔΕΔΔΗΕ διακόπτει άμεσα την ηλεκτροδότηση και η παροχή δεν επανασυνδέεται

παρά μόνο μετά την ολοσχερή εξόφληση. Επίσης δύναται να επιβάλλει περιορισμούς στην αλλαγή χρήστη στην παροχή αυτή, μέχρι την τακτοποίηση της οφειλής ή στην πρόσβαση του υπόχρεου στο Δίκτυο μέσω άλλης παροχής.

- ❌ Ο ΔΕΔΔΗΕ επιστὰ την προσοχή των καταναλωτών στο να μην ενδίδουν σε προτάσεις επιτήδειων για δήθεν “εξοικονόμηση ενέργειας” με τοποθέτηση διαφόρων συσκευών στις μετρητικές διατάξεις, αφού στις περιπτώσεις αυτές, η υποσχόμενη “εξοικονόμηση” επέρχεται με παράνομη επέμβαση στη μετρητική διάταξη, δηλαδή με ρευματοκλοπή. Κατ’ αυτόν τον τρόπο, κινδυνεύουν να τους καταλογιστεί διάπραξη ρευματοκλοπής, με τις ποινικές συνέπειες που συνεπάγεται και να κληθούν να καταβάλουν την αξία της μη καταγραφείσας ενέργειας με προσαυξημένη τιμή και με κίνδυνο διακοπής ηλεκτροδότησης.
- ❌ Οι ιδιοκτήτες ακινήτων θα πρέπει να μεριμνούν κατά την εκμίσθωσή τους, ώστε ο εκάστοτε μισθωτής να μεταφέρει την παροχή ηλεκτρικού ρεύματος στο όνομά του, προκειμένου να μην βρεθούν υπόλογοι για τυχόν παράνομες πράξεις που διέπραξαν άλλοι.
- ❌ Δεδομένου ότι ως ρευματοκλοπή χαρακτηρίζεται πλέον και η αυθαίρετη επανασύνδεση σε κομμένη παροχή λόγω καταγγελίας της σύμβασης προμήθειας (π.χ. η περίπτωση που ο προηγούμενος μισθωτής διέκοψε την ηλεκτροδότηση με την αποχώρησή του από το ακίνητο), θα πρέπει οι ιδιοκτήτες που εκμισθώνουν ακίνητα στα οποία έχει διακοπεί η ηλεκτροδότηση, να μην παραχωρούν τη χρήση τους, προτού οι μισθωτές συνάψουν σύμβαση προμήθειας ηλεκτρικής ενέργειας και μεταφέρουν την παροχή στο όνομά τους.
- ❌ Τονίζεται ότι από το φαινόμενο της ρευματοκλοπής, επιβαρύνονται οι συνεπείς καταναλωτές, αφού σε αυτούς μετακυλίεται το αυξημένο κόστος της ηλεκτρικής ενέργειας στη χονδρεμπορική αγορά, λόγω των ρευματοκλοπών. Υπό την έννοια αυτή, η ρευματοκλοπή συνιστά αντικοινωνική συμπεριφορά, αφού το “όφελος” των ολίγων μεταφράζεται σε ζημία των πολλών.
- ❌ Παράλληλα με την αταλάντευτη εφαρμογή του νέου πλαισίου, ο ΔΕΔΔΗΕ θα εντείνει τους στοχευμένους ελέγχους για τον εντοπισμό κρουσμάτων ρευματοκλοπής, διαθέτοντας όλους τους πόρους του στον αγώνα για την ανακοπή του φαινομένου αρχικά και τη δραστική περιστολή του στη συνέχεια, προσδοκώντας στη συμπαράσταση και συνδρομή των καταναλωτών.

Περισσότερες πληροφορίες

www.deddie.gr

