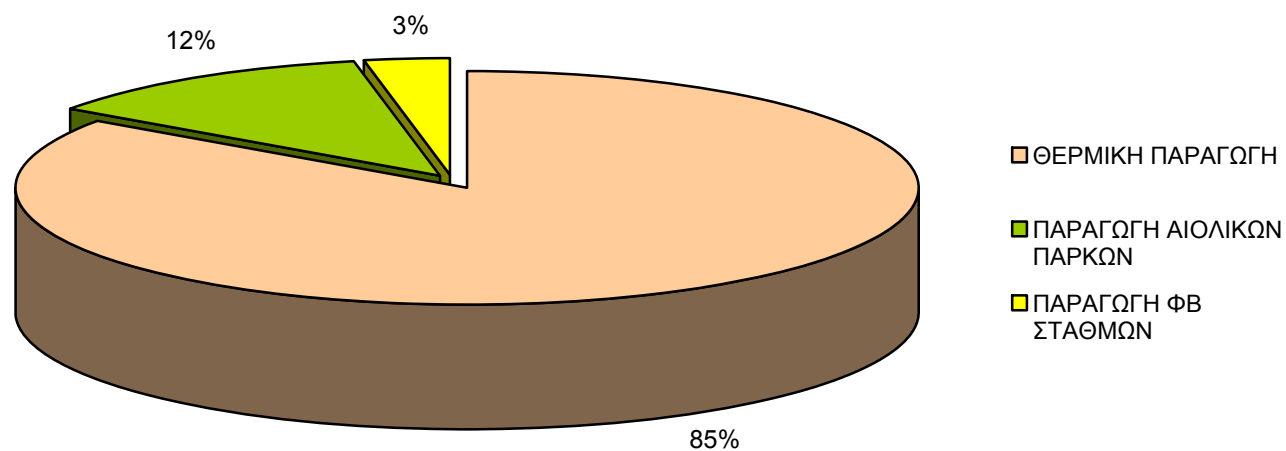


## Πληροφοριακό Δελτίο Παραγωγής στα Μη Διασυνδεδεμένα Νησιά για το έτος 2012

### Συνολική Παραγωγή GWh



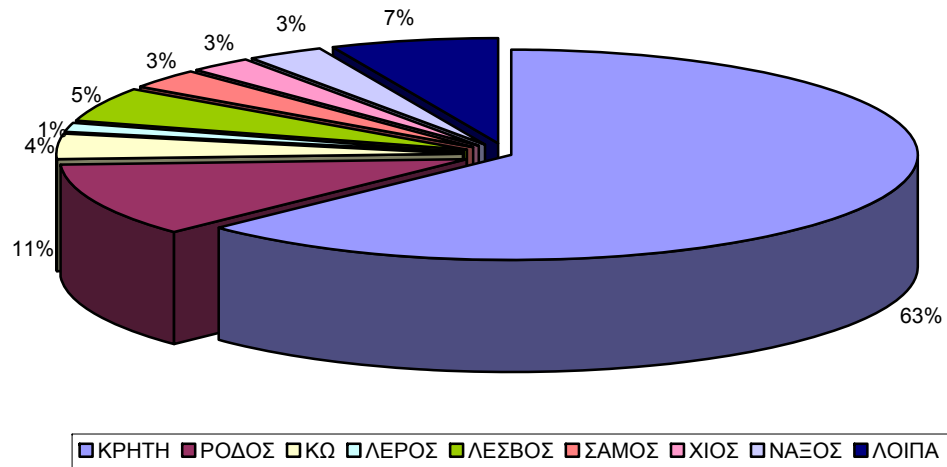
Μάρτιος 2012

## Α. Παραγωγή ΑΠΕ

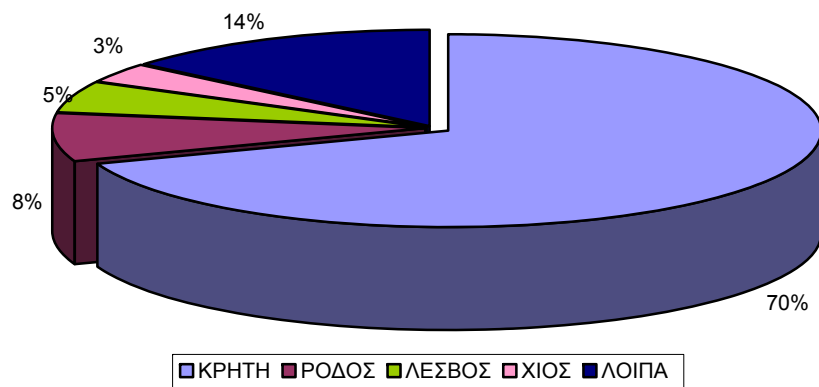


# Γεωγραφική Κατανομή Εγκατεστημένης Ισχύος (%) Μονάδων ΑΠΕ (Άρθρο 10 Ν3468/2006) στα Μη Διασυνδεδεμένα Νησιά – Μαρτίου 2012

85 Αιολικά Πάρκα (Α/Π) Συνολικής Ισχύος 277,02 MW



1.146 Φωτοβολταϊκοί Σταθμοί (ΦΒ) Συνολικής Ισχύος 87,19 MW



ΠΙΝΑΚΑΣ 1

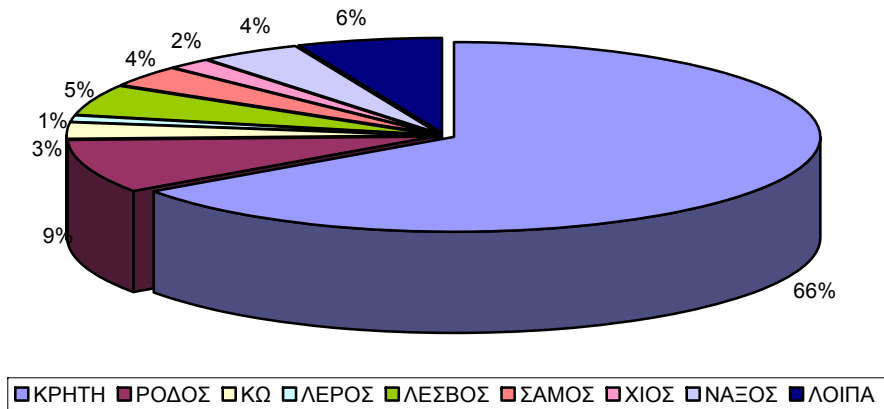
ΝΗΣΙ	ΕΓΚΑΤΕΣΤΗΜΕΝΗ ΙΣΧΥΣ (MW)		
	Α/Π	ΦΒ	ΣΥΝΟΛΟ ΑΠΕ
ΚΡΗΤΗ	173,94	60,60	<b>234,84*</b>
ΡΟΔΟΣ	31,30	7,00	<b>38,30</b>
ΚΑΡΠΑΘΟΣ	1,23	0,56	<b>1,79</b>
ΜΗΛΟΣ	2,65	0,42	<b>3,07</b>
ΚΩΣ	11,20	2,31	<b>13,51</b>
ΛΕΡΟΣ	4,00	0,40	<b>4,40</b>
ΚΑΛΥΜΝΟΣ	0,00	0,79	<b>0,79</b>
ΛΕΣΒΟΣ	14,55	4,58	<b>19,13</b>
ΛΗΜΝΟΣ	1,14	1,00	<b>2,14</b>
ΣΑΜΟΣ	7,98	2,65	<b>10,63</b>
ΧΙΟΣ	7,15	2,95	<b>10,10</b>
ΣΥΡΟΣ	2,84	0,57	<b>3,41</b>
ΝΑΞΟΣ	8,76	1,15	<b>9,91</b>
ΜΥΚΟΝΟΣ	1,20	0,02	<b>1,22</b>
ΥΠΟΛΟΙΠΑ**	9,08	2,19	<b>11,27</b>
<b>ΣΥΝΟΛΟ ΜΔΝ</b>	<b>277,02</b>	<b>87,19</b>	<b>364,51</b>

(\*περιλαμβάνεται ένας ΜΥΗΣ 0,3 MW)

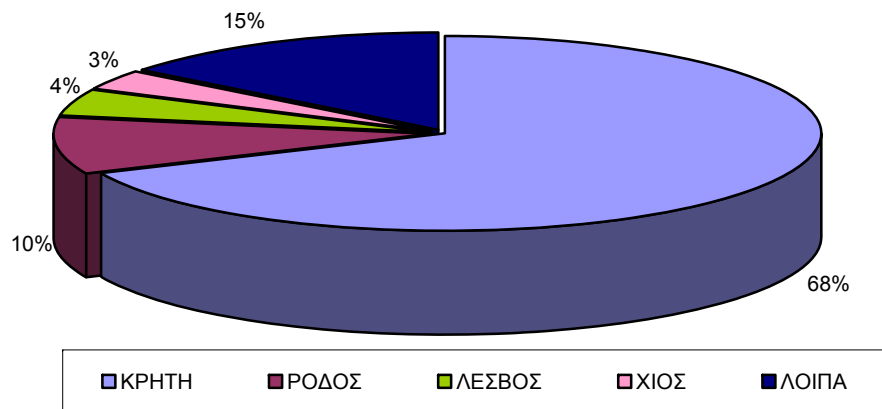
\*\* ΣΚΥΡΟΣ, ΣΥΜΗ, ΠΑΡΟΣ, ΠΑΤΜΟΣ, ΙΚΑΡΙΑ, ΚΥΘΝΟΣ, ΣΙΦΝΟΣ, ΨΑΡΑ, ΙΟΣ, ΣΧΟΙΝΟΥΣΑ, ΚΑΣΟΣ, ΑΜΟΡΓΟΣ, ΘΗΡΑ, ΑΣΤΥΠΑΛΛΙΑ

## Γεωγραφική Κατανομή Ενέργειας (%) Μονάδων ΑΠΕ (Άρθρο 10 Ν3468/2006) στα Μη Διασυνδεδεμένα Νησιά – Μαρτίου 2012

**Συνολική παραγωγή 85 Αιολικών Πάρκων  
47.646,27 MWh**



**Συνολική Παραγωγή 1.146 ΦΒ Σταθμών  
11.460,00 MWh**



**ΠΙΝΑΚΑΣ 2**

ΝΗΣΙ	ΠΑΡΑΓΩΓΗ ΕΝΕΡΓΕΙΑΣ (MWh)		
	Α/Π	ΦΒ	ΣΥΝΟΛΟ ΑΠΕ
ΚΡΗΤΗ	31.084,33	7.823,21	<b>39.034,89*</b>
ΡΟΔΟΣ	4.391,41	1.105,40	<b>5.496,81</b>
ΚΑΡΠΑΘΟΣ	293,19	96,39	<b>389,58</b>
ΜΗΛΟΣ	562,80	48,90	<b>611,70</b>
ΚΩΣ	1.319,20	367,80	<b>1.687,00</b>
ΛΕΡΟΣ	575,20	63,90	<b>639,10</b>
ΚΑΛΥΜΝΟΣ	0,00	134,16	<b>134,16</b>
ΛΕΣΒΟΣ	2.445,20	504,49	<b>2.949,69</b>
ΛΗΜΝΟΣ	30,30	111,86	<b>142,16</b>
ΣΑΜΟΣ	1.801,86	321,03	<b>2.122,89</b>
ΧΙΟΣ	882,00	361,91	<b>1.243,91</b>
ΣΥΡΟΣ	281,40	69,57	<b>350,97</b>
ΝΑΞΟΣ	2.094,90	163,92	<b>2.258,82</b>
ΜΥΚΟΝΟΣ	392,16	0,46	<b>392,62</b>
ΥΠΟΛΟΙΠΑ**	1.492,32	287,00	<b>1.779,32</b>
<b>ΣΥΝΟΛΟ ΜΔΝ</b>	<b>47.646,27</b>	<b>11.460,00</b>	<b>59.233,62</b>

(\*περιλαμβάνεται ενέργεια από έναν ΜΥΗΣ 127,35 MWh)

\*\* ΣΚΥΡΟΣ , ΣΥΜΗ, ΠΑΡΟΣ, ΠΑΤΜΟΣ, ΙΚΑΡΙΑ, ΚΥΘΝΟΣ, ΣΙΦΝΟΣ, ΨΑΡΑ, ΙΟΣ, ΣΧΟΙΝΟΥΣΑ, ΚΑΣΟΣ, ΑΜΟΡΓΟΣ, , ΘΗΡΑ, ΑΣΤΥΠΑΛΛΙΑ

Σημειώνεται ότι τα στοιχεία βασίζονται στην τρέχουσα εκκαθάριση

### ΠΙΝΑΚΑΣ 3

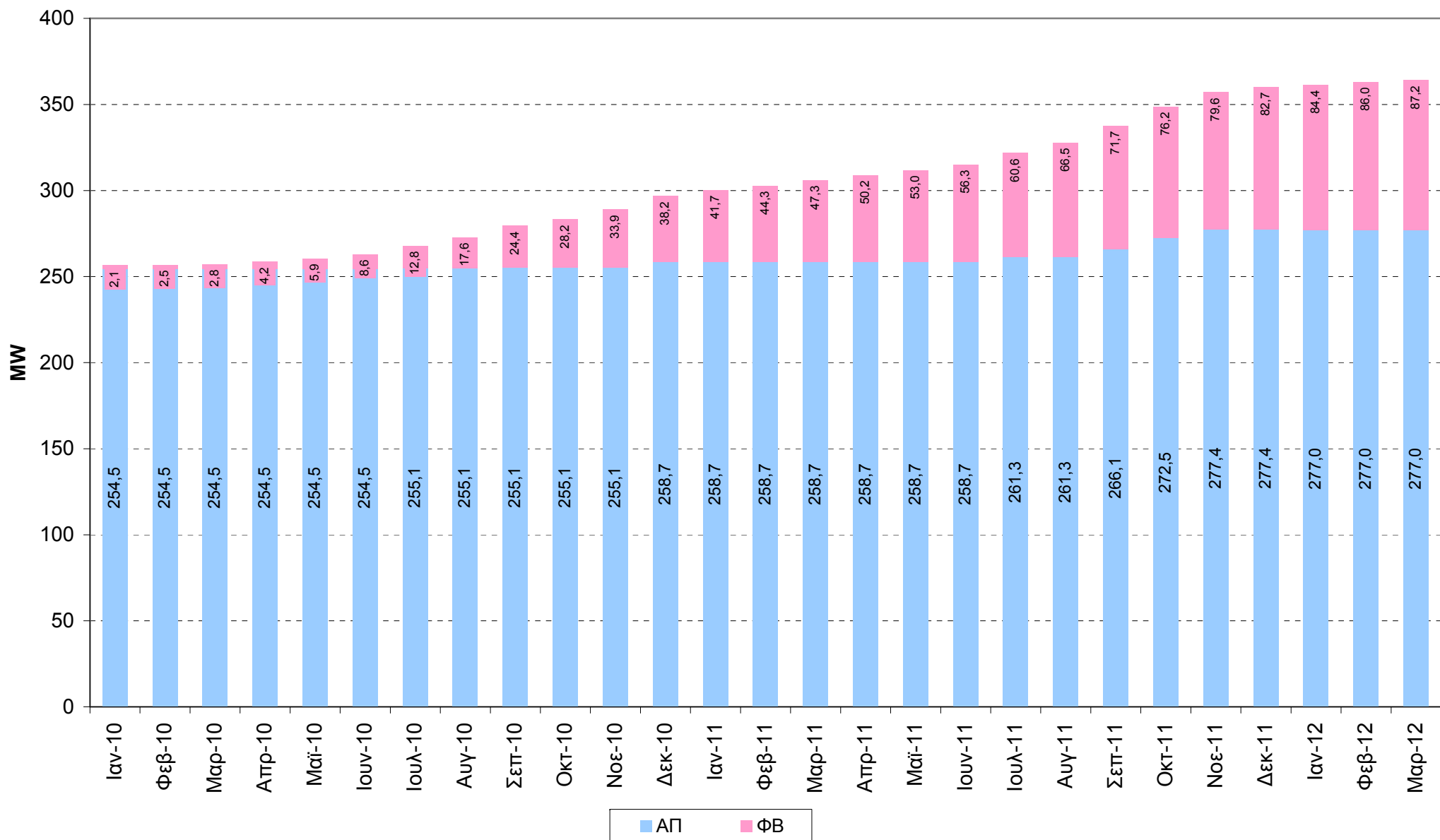
#### Συγκεντρωτικά Στοιχεία Μονάδων ΑΠΕ στα Μη Διασυνδεδεμένα Νησιά για το Έτος 2012

ΜΗΝΑΣ	ΑΙΟΛΙΚΑ		ΦΩΤΟΒΟΛΤΑΪΚΑ		ΥΔΡΟΗΛΕΚΤΡΙΚΑ		ΣΥΝΟΛΟ	
	ΕΓΚΑΤΕΣΤΗΜΕΝΗ ΙΣΧΥΣ (MW)	ΕΝΕΡΓΕΙΑ (MWh)	ΕΓΚΑΤΕΣΤΗΜΕΝΗ ΙΣΧΥΣ (MW)	ΕΝΕΡΓΕΙΑ (MWh)	ΕΓΚΑΤΕΣΤΗΜΕΝΗ ΙΣΧΥΣ (MW)	ΕΝΕΡΓΕΙΑ (MWh)	ΕΓΚΑΤΕΣΤΗΜΕΝΗ ΙΣΧΥΣ (MW)	ΕΝΕΡΓΕΙΑ (MWh)
Ιανουάριος	277,02	60.998,04	84,37	6.650,03	0,30	82,20	362,09	67.730,27
Φεβρουάριος	277,02	54.355,89	85,97	7.885,27	0,30	82,87	363,29	62.324,03
Μάρτιος	277,02	47.646,27	87,19	11.460,00	0,30	127,35	364,51	59.233,62
Απρίλιος								
Μάιος								
Ιούνιος								
Ιούλιος								
Αύγουστος								
Σεπτέμβριος								
Οκτώβριος								
Νοέμβριος								
Δεκέμβριος								
<b>Σύνολο</b>		<b>163.000,20</b>		<b>25.995,30</b>		<b>292,42</b>		<b>189.287,92</b>

Σημειώνεται ότι τα στοιχεία βασίζονται στην τρέχουσα εκκαθάριση

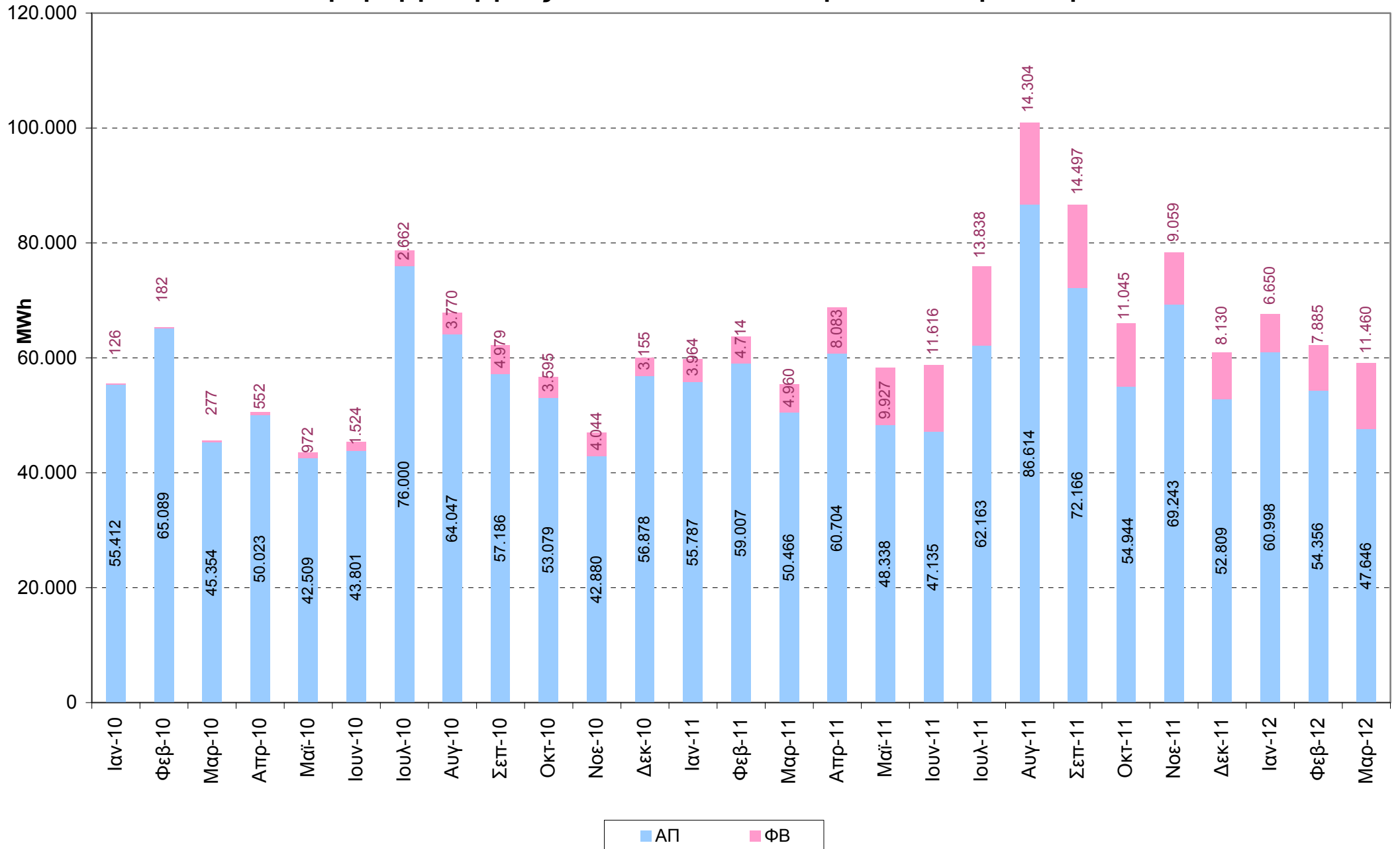
## 2010 - 2012

### Εγκατεστημένη Ισχύς Μονάδων ΑΠΕ στα Μη Διασυνδεδεμένα Νησιά



2009 - 2011

Παραγωγή Ενέργειας Μονάδων ΑΠΕ στα Μη Διασυνδεδεμένα Νησιά



Συμπεριλαμβάνονται απολογιστικά στοιχεία προηγούμενων μηνών

## Β. Συγκεντρωτικά Στοιχεία Ηλεκτροπαραγωγής στα ΜΔΝ – Μάρτιος 2012

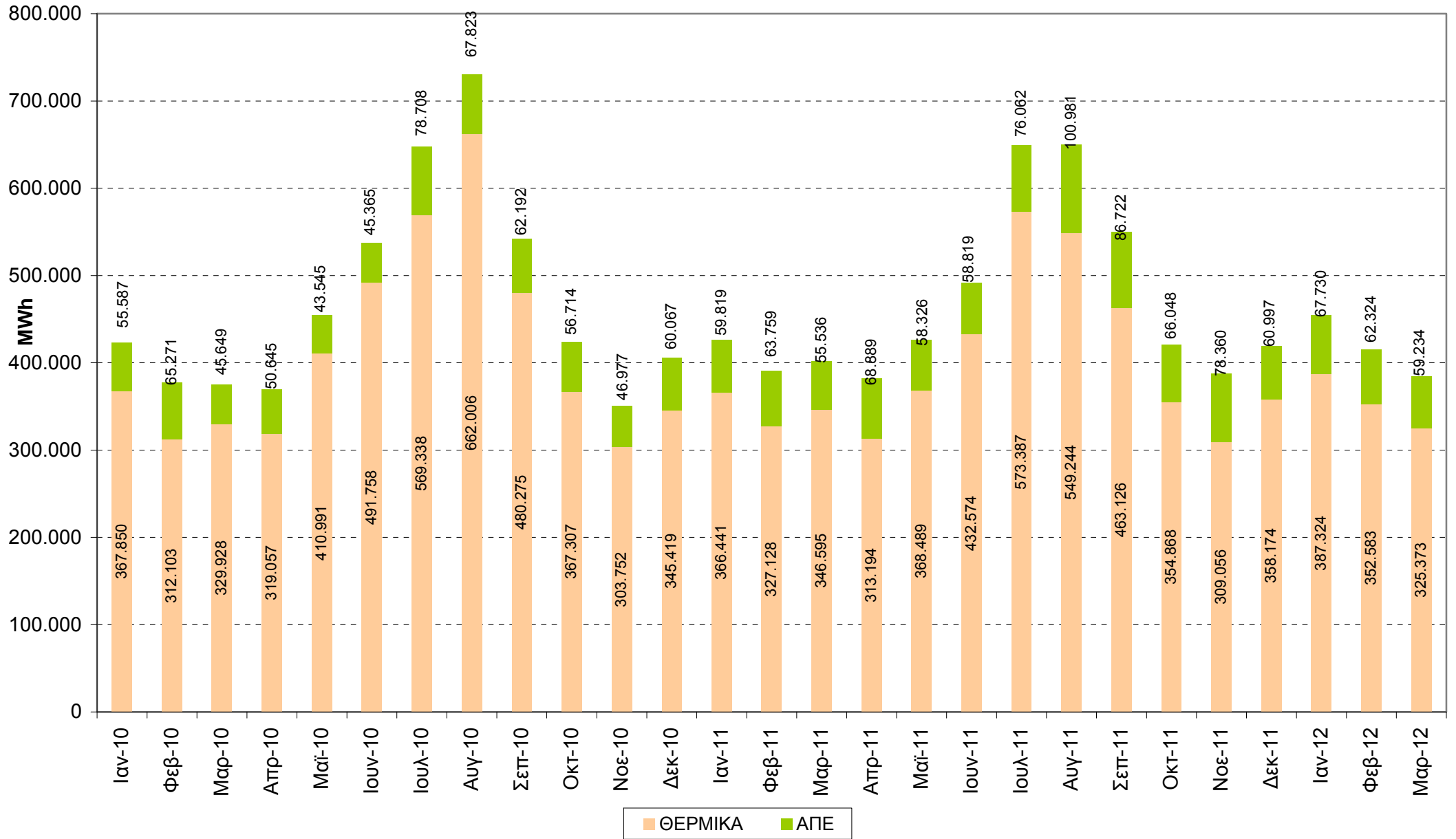
ΝΗΣΙ	ΕΓΚΑΤ. ΙΣΧΥΣ ΘΕΡΜΙΚΩΝ ΜΟΝΑΔΩΝ 2011 (MW)	ΜΕΓΙΣΤΗ ΕΤΗΣΙΑ ΔΙΧΜΗ ΖΗΤΗΣΗΣ 2011 (MW)	ΕΝΕΡΓΕΙΑ ΘΕΡΜΙΚΩΝ ΜΟΝΑΔΩΝ (MWh)	ΕΝΕΡΓΕΙΑ ΜΟΝΑΔΩΝ ΑΠΕ (MWh)	ΠΟΣΟΣΤΟ ΣΥΜΜΕΤΟΧΗΣ ΑΠΕ ΣΤΗΝ ΗΛΕΚΤΡΟΠΑΡΑΓΩΓΗ
ΚΡΗΤΗ	817,0	635,0	169.046,6	39.034,9	18,8%
ΡΟΔΟΣ	233,1	194,0	39.681,2	5.496,8	12,2%
ΛΕΣΒΟΣ	88,7	60,3	21.724,6	2.949,7	12,0%
ΚΩΣ - ΛΕΡΟΣ	114,9	90,9	13.136,0	2.326,1	11,7%
ΚΑΛΥΜΝΟΣ	19,3		5.371,5	134,2	
ΛΗΜΝΟΣ	23,5	14,4	4.517,1	142,2	3,1%
ΜΗΛΟΣ	21,4	11,9	3.373,4	611,7	15,3%
ΠΑΡΟΣ-ΝΑΞΟΣ-ΙΟΣ - ΣΧΟΙΝΟΥΣΑ	76,6	61,6	10.131,2	3.365,7	24,9%
ΧΙΟΣ - ΨΑΡΑ	71,7	45,8	16.484,7	1.447,3	8,1%
ΣΥΡΟΣ	40,2	23,1	7.875,4	351,0	4,3%
ΣΑΜΟΣ	51,9	31,3	9.678,1	2.122,9	18,0%
ΚΑΡΠΑΘΟΣ	16,7	10,9	2.154,5	389,6	15,3%
ΜΥΚΟΝΟΣ	61,1	34,6	5.951,8	392,6	6,2%
ΛΟΙΠΑ ΝΗΣΙΑ	121,9		16.246,5	469,0	2,8%
<b>ΣΥΝΟΛΟ</b>	<b>1.757,8</b>		<b>325.372,5</b>	<b>59.233,6</b>	<b>15,4%</b>

Σημειώνεται ότι τα στοιχεία βασίζονται στην τρέχουσα εκκαθάριση  
\* Μέσες ωριαίες τιμές



## 2010 - 2012

### Ηλεκτροπαραγωγή στα Μη Διασυνδεδεμένα Νησιά



Συμπεριλαμβάνονται απολογιστικά στοιχεία προηγούμενων μηνών