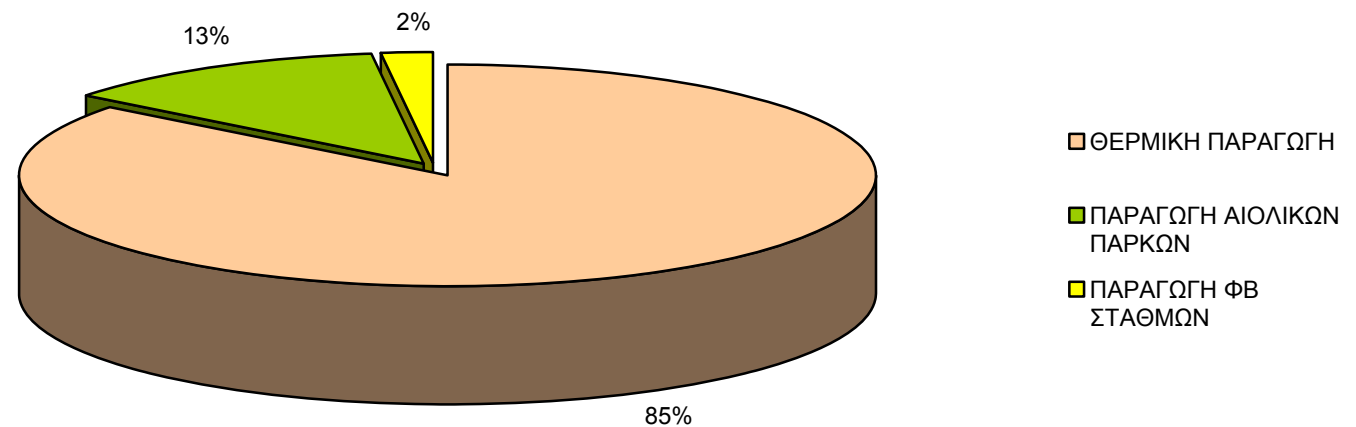




Πληροφοριακό Δελτίο Παραγωγής στα Μη Διασυνδεδεμένα Νησιά για το έτος 2011

Συνολική Παραγωγή GWh



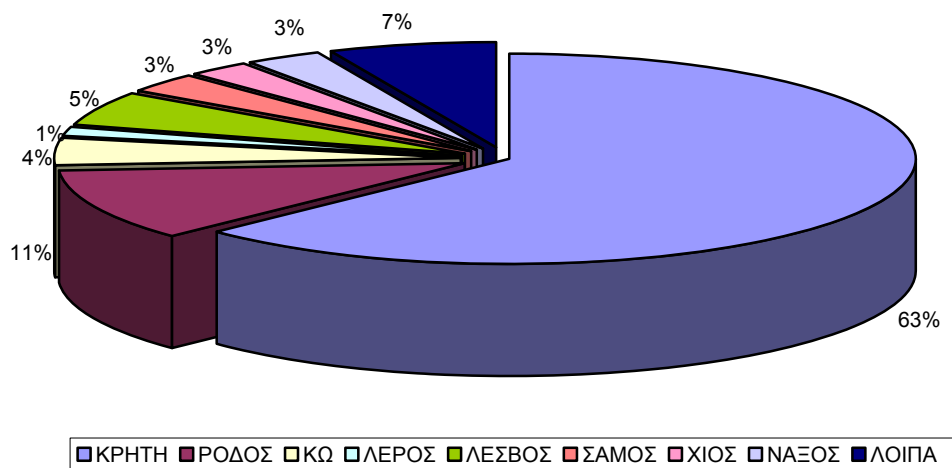
Δεκέμβριος 2011

Α. Παραγωγή ΑΠΕ

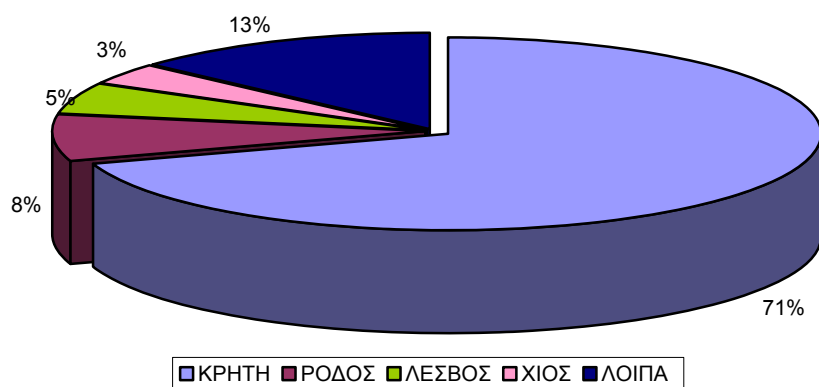


Γεωγραφική Κατανομή Εγκατεστημένης Ισχύος (%) Μονάδων ΑΠΕ (Άρθρο 10 Ν3468/2006) στα Μη Διασυνδεδεμένα Νησιά – Δεκεμβρίου 2011

85 Αιολικά Πάρκα (Α/Π) Συνολικής Ισχύος 277,42 MW



1.091 Φωτοβολταϊκοί Σταθμοί (ΦΒ) Συνολικής Ισχύος 82,74 MW



ΠΙΝΑΚΑΣ 1

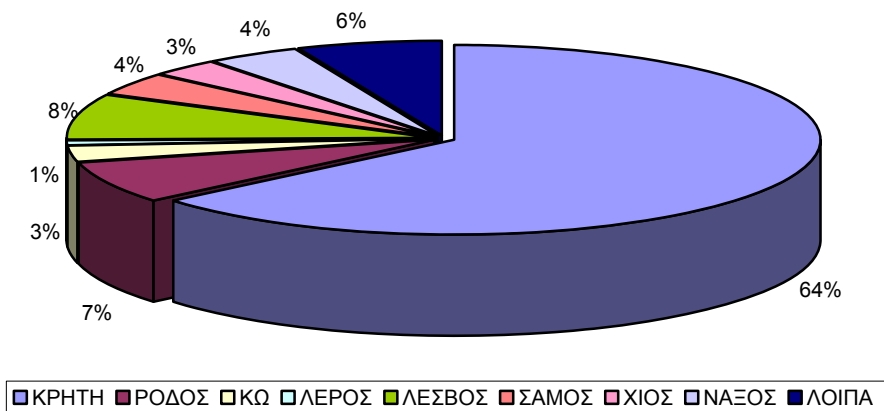
| ΝΗΣΙ | ΕΓΚΑΤΕΣΤΗΜΕΝΗ ΙΣΧΥΣ (MW) | | |
|-------------------|--------------------------|--------------|----------------|
| | Α/Π | ΦΒ | ΣΥΝΟΛΟ ΑΠΕ |
| ΚΡΗΤΗ | 173,94 | 57,84 | 232,08* |
| ΡΟΔΟΣ | 31,30 | 6,60 | 37,90 |
| ΚΑΡΠΑΘΟΣ | 1,23 | 0,56 | 1,79 |
| ΜΗΛΟΣ | 2,65 | 0,32 | 2,97 |
| ΚΩΣ | 11,20 | 2,12 | 13,32 |
| ΛΕΡΟΣ | 4,00 | 0,40 | 4,40 |
| ΚΑΛΥΜΝΟΣ | 0,00 | 0,79 | 0,79 |
| ΛΕΣΒΟΣ | 14,55 | 4,37 | 18,92 |
| ΛΗΜΝΟΣ | 1,14 | 1,00 | 2,14 |
| ΣΑΜΟΣ | 8,38 | 2,37 | 10,75 |
| ΧΙΟΣ | 7,15 | 2,85 | 10,00 |
| ΣΥΡΟΣ | 2,84 | 0,57 | 3,41 |
| ΝΑΞΟΣ | 8,76 | 1,15 | 9,91 |
| ΜΥΚΟΝΟΣ | 1,20 | 0,02 | 1,22 |
| ΥΠΟΛΟΙΠΑ** | 9,08 | 1,78 | 10,86 |
| ΣΥΝΟΛΟ ΜΔΝ | 277,42 | 82,74 | 360,46 |

(*περιλαμβάνεται ένας ΜΥΗΣ 0,3 MW)

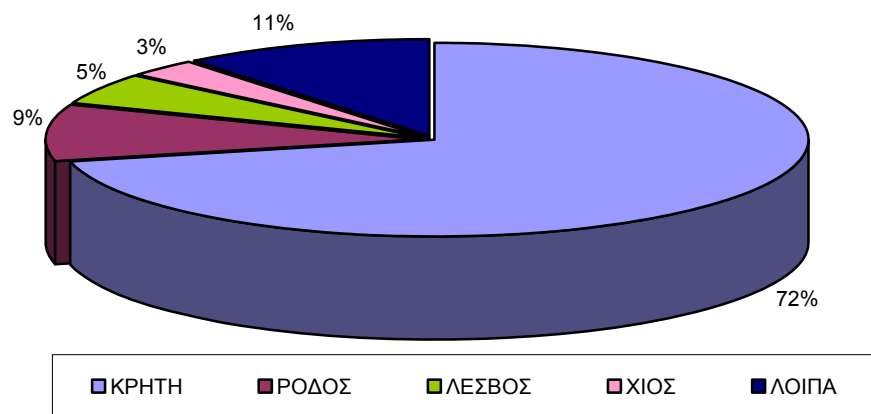
** ΣΚΥΡΟΣ , ΣΥΜΗ, ΠΑΡΟΣ, ΠΑΤΜΟΣ, ΙΚΑΡΙΑ, ΚΥΘΝΟΣ, ΣΙΦΝΟΣ, ΨΑΡΑ, ΙΟΣ, ΣΧΟΙΝΟΥΣΑ, ΚΑΣΟΣ, ΑΜΟΡΓΟΣ, ΘΗΡΑ, ΑΣΤΥΠΑΛΛΙΑ

Γεωγραφική Κατανομή Ενέργειας (%) Μονάδων ΑΠΕ (Άρθρο 10 Ν3468/2006) στα Μη Διασυνδεδεμένα Νησιά – Δεκεμβρίου 2011

**Συνολική παραγωγή 85 Αιολικών Πάρκων
52.809,08 MWh**



**Συνολική Παραγωγή 1.091 ΦΒ Σταθμών
8.130,20 MWh**



ΠΙΝΑΚΑΣ 2

| ΝΗΣΙ | ΠΑΡΑΓΩΓΗ ΕΝΕΡΓΕΙΑΣ (MWh) | | |
|-------------------|--------------------------|-----------------|-------------------|
| | Α/Π | ΦΒ | ΣΥΝΟΛΟ ΑΠΕ |
| ΚΡΗΤΗ | 33.696,73 | 5.813,51 | 39.567,89* |
| ΡΟΔΟΣ | 3.806,40 | 757,88 | 4.564,28 |
| ΚΑΡΠΑΘΟΣ | 170,97 | 64,03 | 235,00 |
| ΜΗΛΟΣ | 568,80 | 30,88 | 599,68 |
| ΚΩΣ | 1.457,30 | 152,87 | 1.610,17 |
| ΛΕΡΟΣ | 519,20 | 36,19 | 555,39 |
| ΚΑΛΥΜΝΟΣ | 0,00 | 67,31 | 67,31 |
| ΛΕΣΒΟΣ | 4.131,60 | 431,58 | 4.563,18 |
| ΛΗΜΝΟΣ | 51,75 | 85,73 | 137,48 |
| ΣΑΜΟΣ | 2.080,83 | 188,75 | 2.269,58 |
| ΧΙΟΣ | 1.479,48 | 238,90 | 1.718,38 |
| ΣΥΡΟΣ | 389,70 | 42,72 | 432,42 |
| ΝΑΞΟΣ | 2.301,30 | 92,09 | 2.393,39 |
| ΜΥΚΟΝΟΣ | 361,89 | 0,69 | 362,58 |
| ΥΠΟΛΟΙΠΑ** | 1.793,13 | 127,07 | 1.920,20 |
| ΣΥΝΟΛΟ ΜΔΝ | 52.809,08 | 8.130,20 | 60.996,93 |

(*περιλαμβάνεται ενέργεια από έναν ΜΥΗΣ 57,65 MWh)

** ΣΚΥΡΟΣ , ΣΥΜΗ, ΠΑΡΟΣ, ΠΑΤΜΟΣ, ΙΚΑΡΙΑ, ΚΥΘΝΟΣ, ΣΙΦΝΟΣ, ΨΑΡΑ, ΙΟΣ, ΣΧΟΙΝΟΥΣΑ, ΚΑΣΟΣ, ΑΜΟΡΓΟΣ, , ΘΗΡΑ, ΑΣΤΥΠΑΛΛΙΑ

Σημειώνεται ότι τα στοιχεία βασίζονται στην τρέχουσα εκκαθάριση

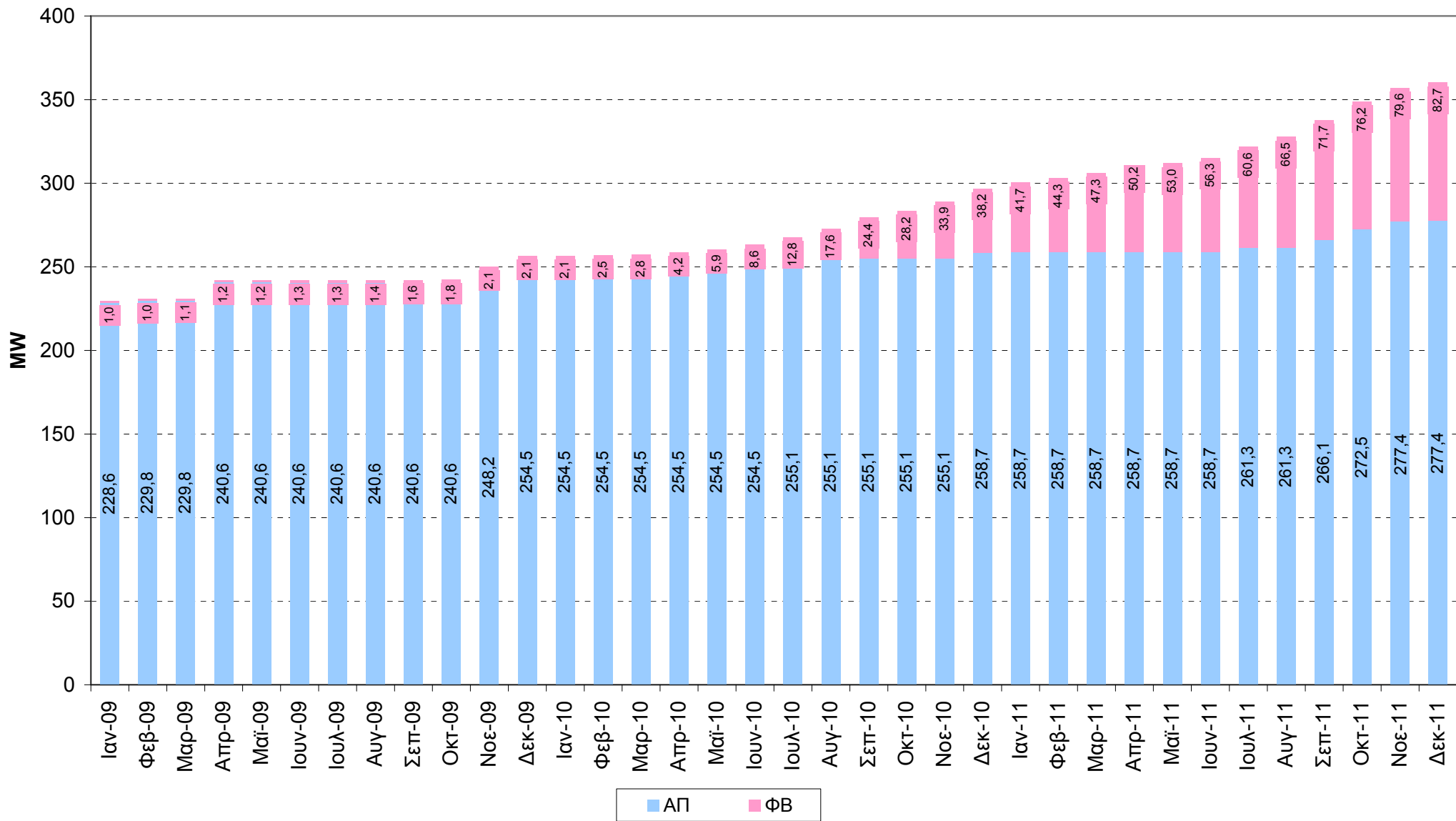
ΠΙΝΑΚΑΣ 3

Συγκεντρωτικά Στοιχεία Μονάδων ΑΠΕ στα Μη Διασυνδεδεμένα Νησιά για το Έτος 2011

| ΜΗΝΑΣ | ΑΙΟΛΙΚΑ | | ΦΩΤΟΒΟΛΤΑΪΚΑ | | ΥΔΡΟΗΛΕΚΤΡΙΚΑ | | ΣΥΝΟΛΟ | |
|---------------|--------------------------|-------------------|--------------------------|-------------------|--------------------------|----------------|--------------------------|-------------------|
| | ΕΓΚΑΤΕΣΤΗΜΕΝΗ ΙΣΧΥΣ (MW) | ΕΝΕΡΓΕΙΑ (MWh) | ΕΓΚΑΤΕΣΤΗΜΕΝΗ ΙΣΧΥΣ (MW) | ΕΝΕΡΓΕΙΑ (MWh) | ΕΓΚΑΤΕΣΤΗΜΕΝΗ ΙΣΧΥΣ (MW) | ΕΝΕΡΓΕΙΑ (MWh) | ΕΓΚΑΤΕΣΤΗΜΕΝΗ ΙΣΧΥΣ (MW) | ΕΝΕΡΓΕΙΑ (MWh) |
| Ιανουάριος | 258,66 | 55.786,68 | 41,73 | 3.964,18 * | 0,30 | 67,84 | 300,69 | 59.818,70* |
| Φεβρουάριος | 258,66 | 59.007,42 | 44,29 | 4.713,67 | 0,30 | 37,68 | 303,25 | 63.758,77 |
| Μάρτιος | 258,70 | 50.466,02 | 47,28 | 4.960,40 | 0,30 | 109,73 | 306,28 | 55.536,15 |
| Απρίλιος | 258,70 | 60.704,25 | 50,16 | 8.083,22 | 0,30 | 101,23 | 309,16 | 68.888,70 |
| Μάιος | 258,70 | 48.337,77 | 53,05 | 9.927,37 | 0,30 | 60,99 | 312,05 | 58.326,13 |
| Ιούνιος | 258,70 | 47.135,29 | 56,35 | 11.615,83 | 0,30 | 68,11 | 315,35 | 58.819,23 |
| Ιούλιος | 261,25 | 62.163,30 | 60,59 | 13.838,13 | 0,30 | 60,10 | 322,14 | 76.061,53 |
| Αύγουστος | 261,25 | 86.614,01 | 66,48 | 14.303,79 | 0,30 | 62,71 | 328,03 | 100.980,51 |
| Σεπτέμβριος | 266,05 | 72.166,14 | 71,72 | 14.496,64 | 0,30 | 59,31 | 338,07 | 86.722,09 |
| Οκτώβριος | 272,47 | 54.944,43 | 76,24 | 11.044,66 | 0,30 | 58,61 | 349,01 | 66.047,70 |
| Νοέμβριος | 277,42 | 69.243,27 | 79,61 | 9.058,54 | 0,30 | 57,81 | 357,33 | 78.359,62 |
| Δεκέμβριος | 277,42 | 52.809,08 | 82,74 | 8.130,20 | 0,30 | 57,65 | 360,46 | 60.996,93 |
| Σύνολο | | 719.377,66 | | 114.136,63 | | 801,77 | | 834.316,06 |

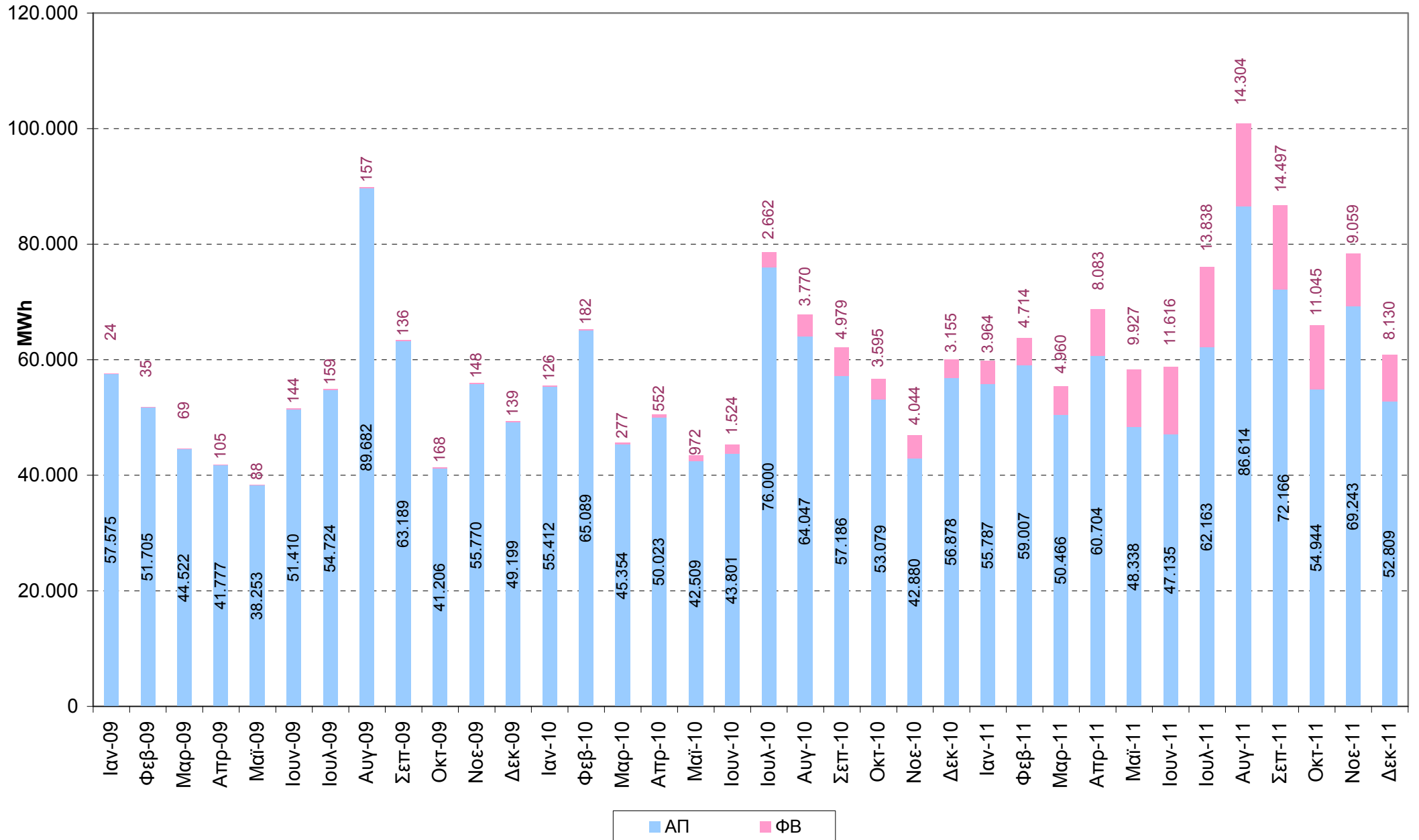
Σημειώνεται ότι τα στοιχεία βασίζονται στην τρέχουσα εκκαθάριση
* Απολογιστικά στοιχεία

2009 - 2011 Εγκατεστημένη Ισχύς Μονάδων ΑΠΕ στα Μη Διασυνδεδεμένα Νησιά



2009 - 2011

Παραγωγή Ενέργειας Μονάδων ΑΠΕ στα Μη Διασυνδεδεμένα Νησιά



Συμπεριλαμβάνονται απολογιστικά στοιχεία προηγούμενων μηνών

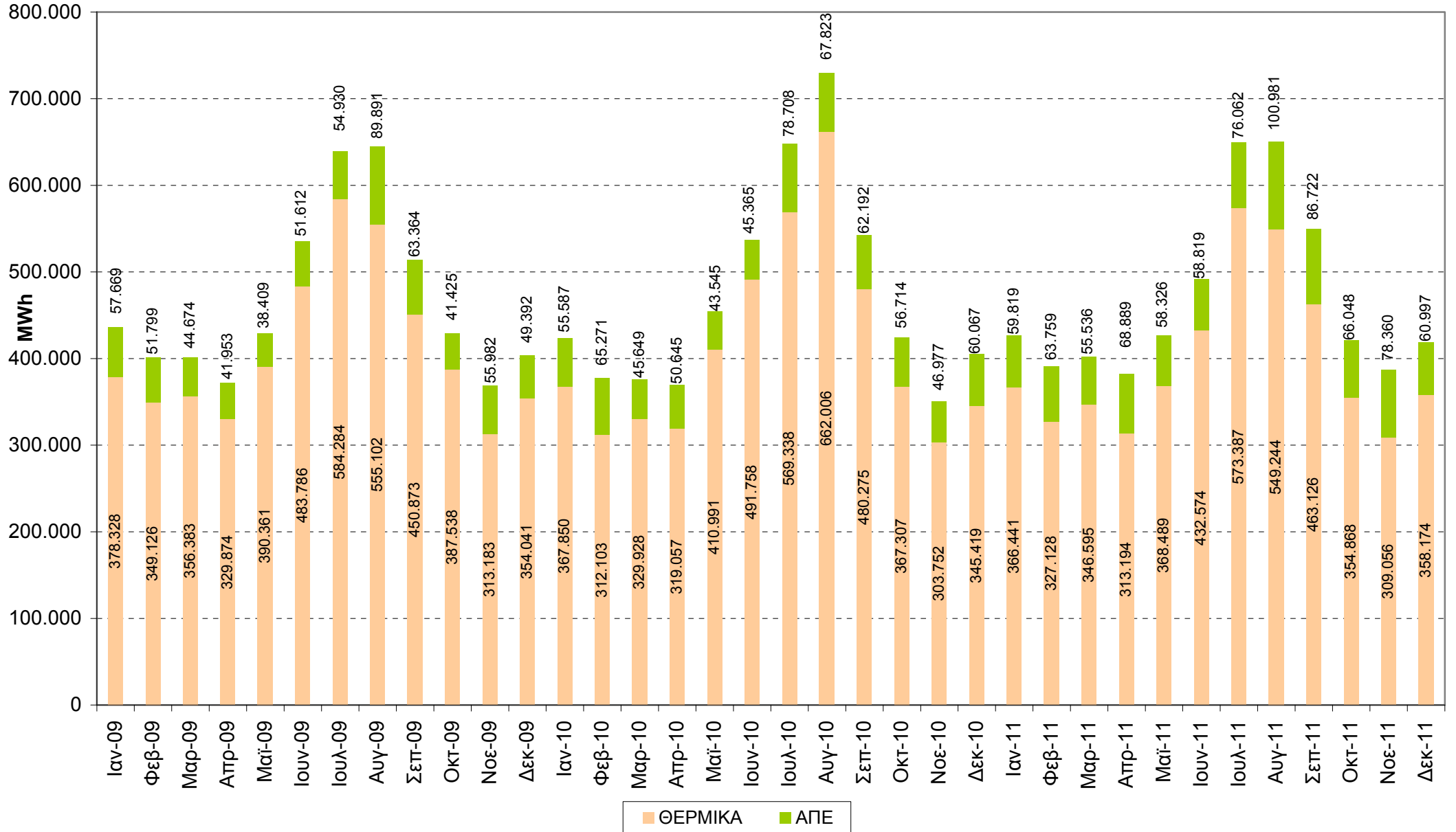
Β. Συγκεντρωτικά Στοιχεία Ηλεκτροπαραγωγής στα ΜΔΝ – Δεκέμβριος 2011

| ΝΗΣΙ | ΕΓΚΑΤ. ΙΣΧΥΣ ΘΕΡΜΙΚΩΝ ΜΟΝΑΔΩΝ 2010 (MW) | ΜΕΓΙΣΤΗ ΕΤΗΣΙΑ ΔΙΧΜΗ ΖΗΤΗΣΗΣ 2010 (MW) | ΕΝΕΡΓΕΙΑ ΘΕΡΜΙΚΩΝ ΜΟΝΑΔΩΝ (MWh) | ΕΝΕΡΓΕΙΑ ΜΟΝΑΔΩΝ ΑΠΕ (MWh) | ΠΟΣΟΣΤΟ ΣΥΜΜΕΤΟΧΗΣ ΑΠΕ ΣΤΗΝ ΗΛΕΚΤΡΟΠΑΡΑΓΩΓΗ |
|--------------------------------|--|---|--|----------------------------------|--|
| ΚΡΗΤΗ | 817,02 | 631,80 * | 190.197,47 | 39.567,89 | 17,2% |
| ΡΟΔΟΣ | 223,24 | 202,40 * | 45.610,93 | 4.564,28 | 9,1% |
| ΛΕΣΒΟΣ | 98,72 | 71,79 | 22.390,52 | 4.563,18 | 16,9% |
| ΚΩΣ - ΛΕΡΟΣ | 112,33 | 103,00 | 14.267,60 | 2.165,57 | 9,7% |
| ΚΑΛΥΜΝΟΣ | 17,92 | | 6.517,95 | 67,31 | |
| ΛΗΜΝΟΣ | 24,70 | 16,90 | 4.969,20 | 137,48 | 2,7% |
| ΜΗΛΟΣ | 24,57 | 12,86 | 2.861,27 | 599,68 | 17,3% |
| ΠΑΡΟΣ-ΝΑΞΟΣ-ΙΟΣ - ΣΧΟΙΝΟΥΣΑ | 75,84 | 71,10 | 10.335,35 | 3.645,28 | 26,1% |
| ΧΙΟΣ - ΨΑΡΑ | 77,78 | 52,10 | 17.563,83 | 1.958,38 | 10,0% |
| ΣΥΡΟΣ | 47,40 | 26,20 | 8.681,52 | 432,42 | 4,7% |
| ΣΑΜΟΣ | 52,59 | 37,50 | 10.343,36 | 2.269,58 | 18,0% |
| ΚΑΡΠΑΘΟΣ | 16,35 | 11,40 | 2.550,54 | 235,00 | 8,4% |
| ΜΥΚΟΝΟΣ | 65,27 | 37,80 | 5.521,57 | 362,58 | 6,2% |
| ΛΟΙΠΑ ΝΗΣΙΑ | 122,33 | | 16.363,06 | 428,33 | 2,6% |
| ΣΥΝΟΛΟ | 1.776,07 | | 358.174,18 | 60.996,93 | 14,6% |

Σημειώνεται ότι τα στοιχεία βασίζονται στην τρέχουσα εκκαθάριση
* Μέσες ωριαίες τιμές

2009 - 2011

Ηλεκτροπαραγωγή στα Μη Διασυνδεδεμένα Νησιά



Συμπεριλαμβάνονται απολογιστικά στοιχεία προηγούμενων μηνών