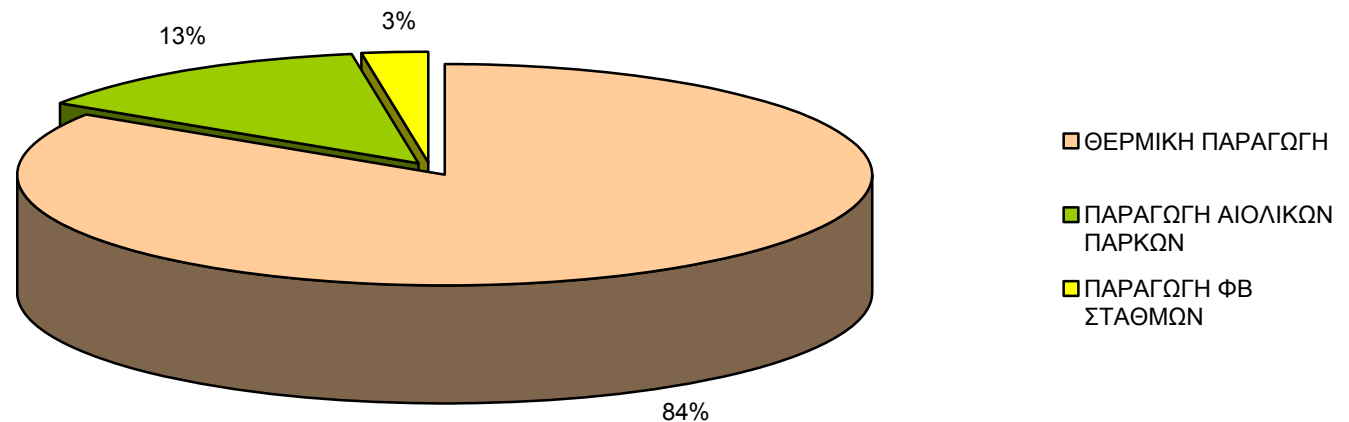




Πληροφοριακό Δελτίο Παραγωγής στα Μη Διασυνδεδεμένα Νησιά για το έτος 2011

Συνολική Παραγωγή GWh



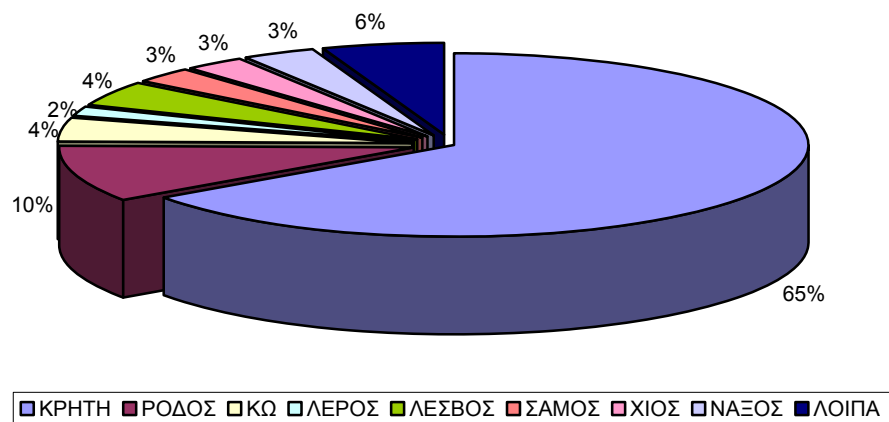
Σεπτέμβριος 2011

Α. Παραγωγή ΑΠΕ



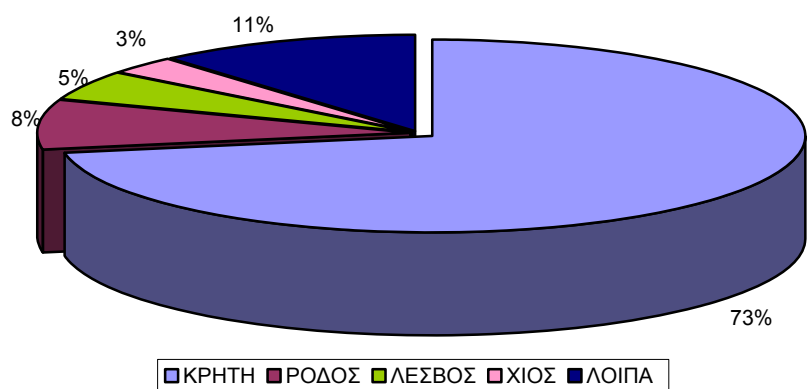
Γεωγραφική Κατανομή Εγκατεστημένης Ισχύος (%) Μονάδων ΑΠΕ (Άρθρο 10 Ν3468/2006) στα Μη Διασυνδεδεμένα Νησιά – Σεπτεμβρίου 2011

81 Αιολικά Πάρκα (Α/Π) Συνολικής Ισχύος 266,05 MW



■ ΚΡΗΤΗ ■ ΡΟΔΟΣ ■ ΚΩ ■ ΛΕΡΟΣ ■ ΛΕΣΒΟΣ ■ ΣΑΜΟΣ ■ ΧΙΟΣ ■ ΝΑΞΟΣ ■ ΛΟΙΠΑ

947 Φωτοβολταϊκοί Σταθμοί (ΦΒ) Συνολικής Ισχύος 71,72 MW



■ ΚΡΗΤΗ ■ ΡΟΔΟΣ ■ ΛΕΣΒΟΣ ■ ΧΙΟΣ ■ ΛΟΙΠΑ

ΠΙΝΑΚΑΣ 1

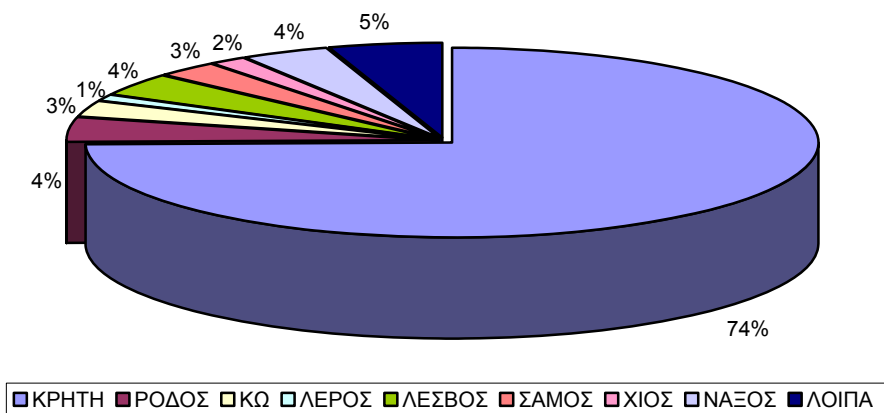
ΝΗΣΙ	ΕΓΚΑΤΕΣΤΗΜΕΝΗ ΙΣΧΥΣ (MW)		
	Α/Π	ΦΒ	ΣΥΝΟΛΟ ΑΠΕ
ΚΡΗΤΗ	173,94	51,83	226,07*
ΡΟΔΟΣ	26,35	6,00	32,35
ΚΑΡΠΑΘΟΣ	1,23	0,49	1,72
ΜΗΛΟΣ	2,65	0,22	2,87
ΚΩΣ	11,20	1,22	12,42
ΛΕΡΟΣ	4,00	0,40	4,40
ΚΑΛΥΜΝΟΣ	0,00	0,69	0,69
ΛΕΣΒΟΣ	11,85	3,60	15,45
ΛΗΜΝΟΣ	1,14	0,40	1,54
ΣΑΜΟΣ	7,68	1,68	9,36
ΧΙΟΣ	7,13	2,05	9,18
ΣΥΡΟΣ	2,84	0,57	3,41
ΝΑΞΟΣ	8,76	1,05	9,81
ΜΥΚΟΝΟΣ	1,20	0,02	1,22
ΥΠΟΛΟΙΠΑ**	6,08	1,50	7,58
ΣΥΝΟΛΟ ΜΔΝ	266,05	71,72	338,07

(*περιλαμβάνεται ένας ΜΥΗΣ 0,3 MW)

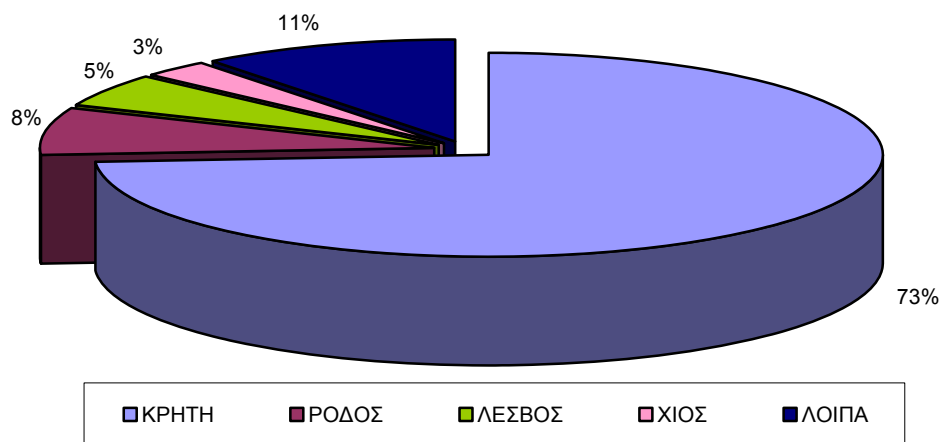
** ΣΚΥΡΟΣ , ΣΥΜΗ, ΠΑΡΟΣ, ΠΑΤΜΟΣ, ΙΚΑΡΙΑ, ΚΥΘΝΟΣ, ΣΙΦΝΟΣ, ΨΑΡΑ, ΙΟΣ, ΣΧΟΙΝΟΥΣΑ, ΚΑΣΟΣ, ΑΜΟΡΓΟΣ, ΘΗΡΑ, ΑΣΤΥΠΑΛΛΙΑ

Γεωγραφική Κατανομή Ενέργειας (%) Μονάδων ΑΠΕ (Άρθρο 10 Ν3468/2006) στα Μη Διασυνδεδεμένα Νησιά – Σεπτεμβρίου 2011

**Συνολική παραγωγή 81 Αιολικών Πάρκων
72.166,14 MWh**



**Συνολική Παραγωγή 947 ΦΒ Σταθμών
14.496,64 MWh**



ΠΙΝΑΚΑΣ 2

ΝΗΣΙ	ΠΑΡΑΓΩΓΗ ΕΝΕΡΓΕΙΑΣ (MWh)		
	Α/Π	ΦΒ	ΣΥΝΟΛΟ ΑΠΕ
ΚΡΗΤΗ	53.966,34	10.714,73	64.740,38*
ΡΟΔΟΣ	2.973,60	1.091,72	4.065,32
ΚΑΡΠΑΘΟΣ	336,45	85,84	422,29
ΜΗΛΟΣ	894,60	44,85	939,45
ΚΩΣ	2.030,40	258,53	2.288,93
ΛΕΡΟΣ	774,00	83,94	857,94
ΚΑΛΥΜΝΟΣ	0,00	153,70	153,70
ΛΕΣΒΟΣ	2.860,40	753,40	3.613,80
ΛΗΜΝΟΣ	75,00	72,15	147,15
ΣΑΜΟΣ	2.033,52	342,66	2.376,18
ΧΙΟΣ	1.122,76	408,68	1.531,44
ΣΥΡΟΣ	471,60	87,97	559,57
ΝΑΞΟΣ	2.821,35	176,73	2.998,08
ΜΥΚΟΝΟΣ	564,84	2,01	566,85
ΥΠΟΛΟΙΠΑ**	1.241,28	219,73	1.461,01
ΣΥΝΟΛΟ ΜΔΝ	72.166,14	14.496,64	86.722,09

(*περιλαμβάνεται ενέργεια από έναν ΜΥΗΣ 59,31 MWh)

** ΣΚΥΡΟΣ , ΣΥΜΗ, ΠΑΡΟΣ, ΠΑΤΜΟΣ, ΙΚΑΡΙΑ, ΚΥΘΝΟΣ, ΣΙΦΝΟΣ, ΨΑΡΑ, ΙΟΣ, ΣΧΟΙΝΟΥΣΑ, ΚΑΣΟΣ, ΑΜΟΡΓΟΣ, , ΘΗΡΑ, ΑΣΤΥΠΑΛΛΙΑ

Σημειώνεται ότι τα στοιχεία βασίζονται στην τρέχουσα εκκαθάριση

ΠΙΝΑΚΑΣ 3

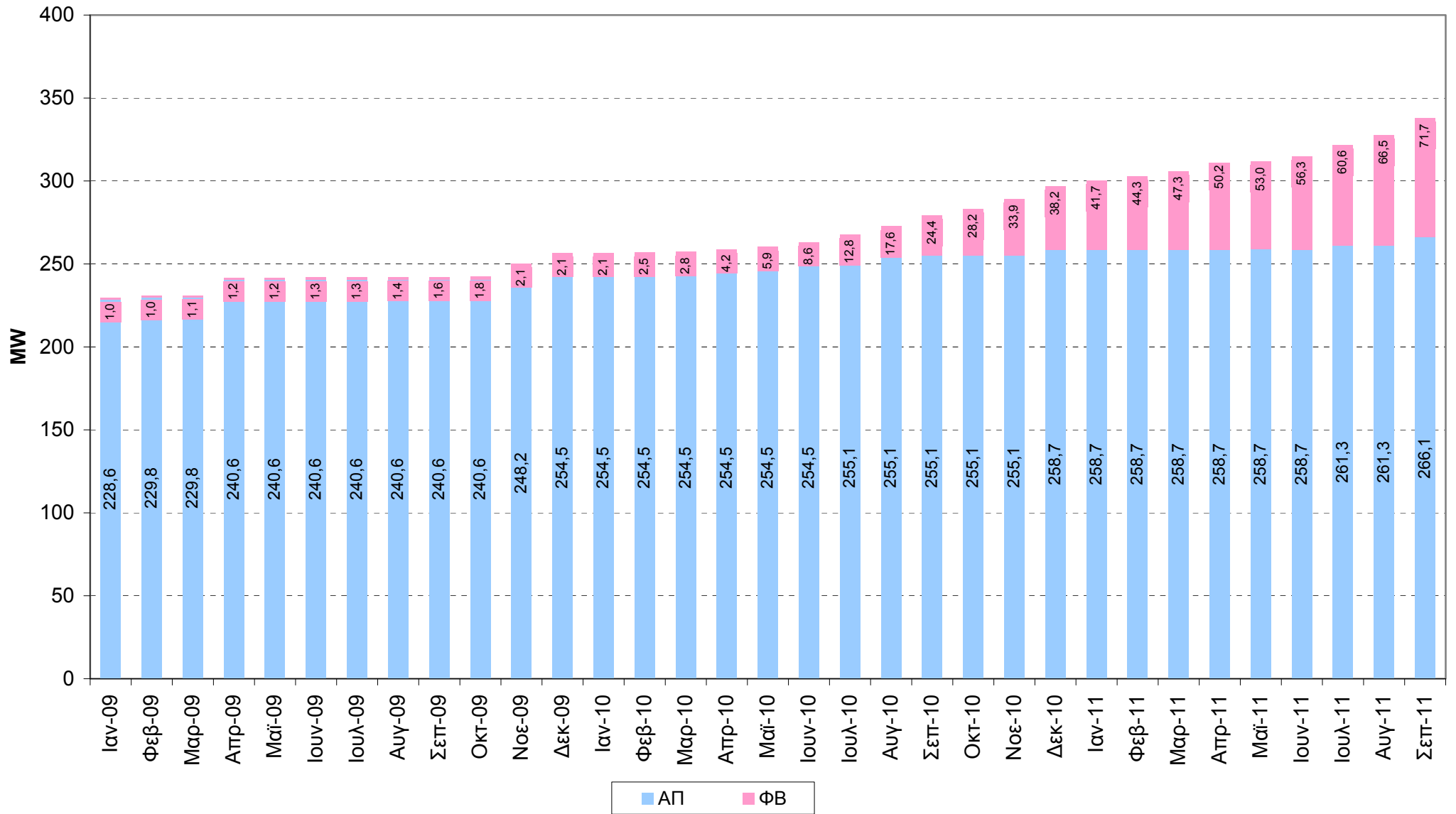
Συγκεντρωτικά Στοιχεία Μονάδων ΑΠΕ στα Μη Διασυνδεδεμένα Νησιά για το Έτος 2011

ΜΗΝΑΣ	ΑΙΟΛΙΚΑ		ΦΩΤΟΒΟΛΤΑΪΚΑ		ΥΔΡΟΗΛΕΚΤΡΙΚΑ		ΣΥΝΟΛΟ	
	ΕΓΚΑΤΕΣΤΗΜΕΝΗ ΙΣΧΥΣ (MW)	ΕΝΕΡΓΕΙΑ (MWh)	ΕΓΚΑΤΕΣΤΗΜΕΝΗ ΙΣΧΥΣ (MW)	ΕΝΕΡΓΕΙΑ (MWh)	ΕΓΚΑΤΕΣΤΗΜΕΝΗ ΙΣΧΥΣ (MW)	ΕΝΕΡΓΕΙΑ (MWh)	ΕΓΚΑΤΕΣΤΗΜΕΝΗ ΙΣΧΥΣ (MW)	ΕΝΕΡΓΕΙΑ (MWh)
Ιανουάριος	258,66	55.786,68	41,73	3.964,18 *	0,30	67,84	300,69	59.818,70*
Φεβρουάριος	258,66	59.007,42	44,29	4.713,67	0,30	37,68	303,25	63.758,77
Μάρτιος	258,70	50.466,02	47,28	4.960,40	0,30	109,73	306,28	55.536,15
Απρίλιος	258,70	60.704,25	50,16	8.083,22	0,30	101,23	309,16	68.888,70
Μάιος	258,70	48.337,77	53,05	9.927,37	0,30	60,99	312,05	58.326,13
Ιούνιος	258,70	47.135,29	56,35	11.615,83	0,30	68,11	315,35	58.819,23
Ιούλιος	261,25	62.163,30	60,59	13.838,13	0,30	60,10	322,14	76.061,53
Αύγουστος	261,25	86.614,01	66,48	14.303,79	0,30	62,71	328,03	100.980,51
Σεπτέμβριος	266,05	72.166,14	71,72	14.496,64	0,30	59,31	338,07	86.722,09
Οκτώβριος								
Νοέμβριος								
Δεκέμβριος								
Σύνολο		542.380,88		85.903,23		627,7		628.911,81

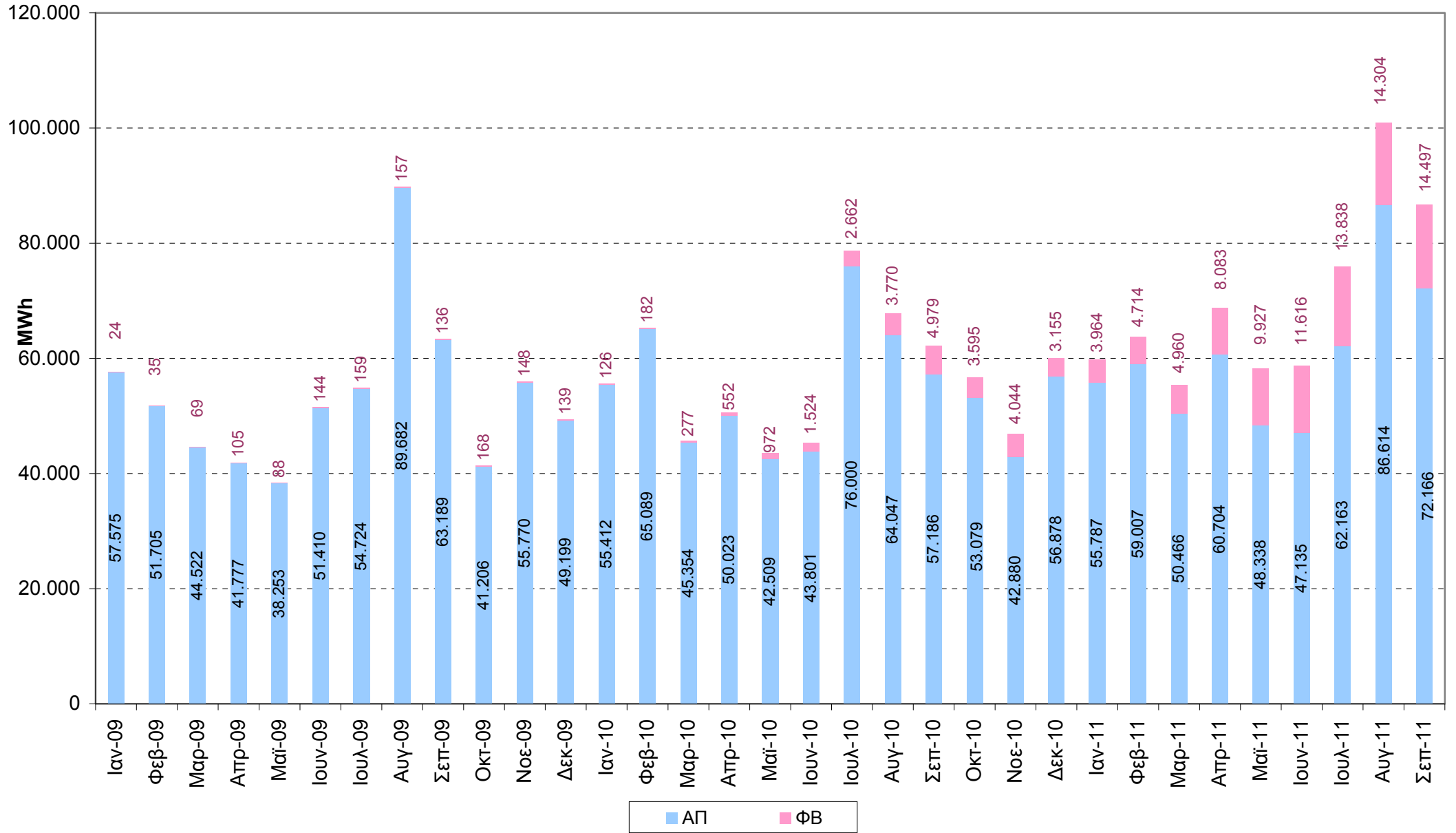
Σημειώνεται ότι τα στοιχεία βασίζονται στην τρέχουσα εκκαθάριση
* Απολογιστικά στοιχεία

2009 - 2011

Εγκατεστημένη Ισχύς Μονάδων ΑΠΕ στα Μη Διασυνδεδεμένα Νησιά



2009 - 2011 Παραγωγή Ενέργειας Μονάδων ΑΠΕ στα Μη Διασυνδεδεμένα Νησιά



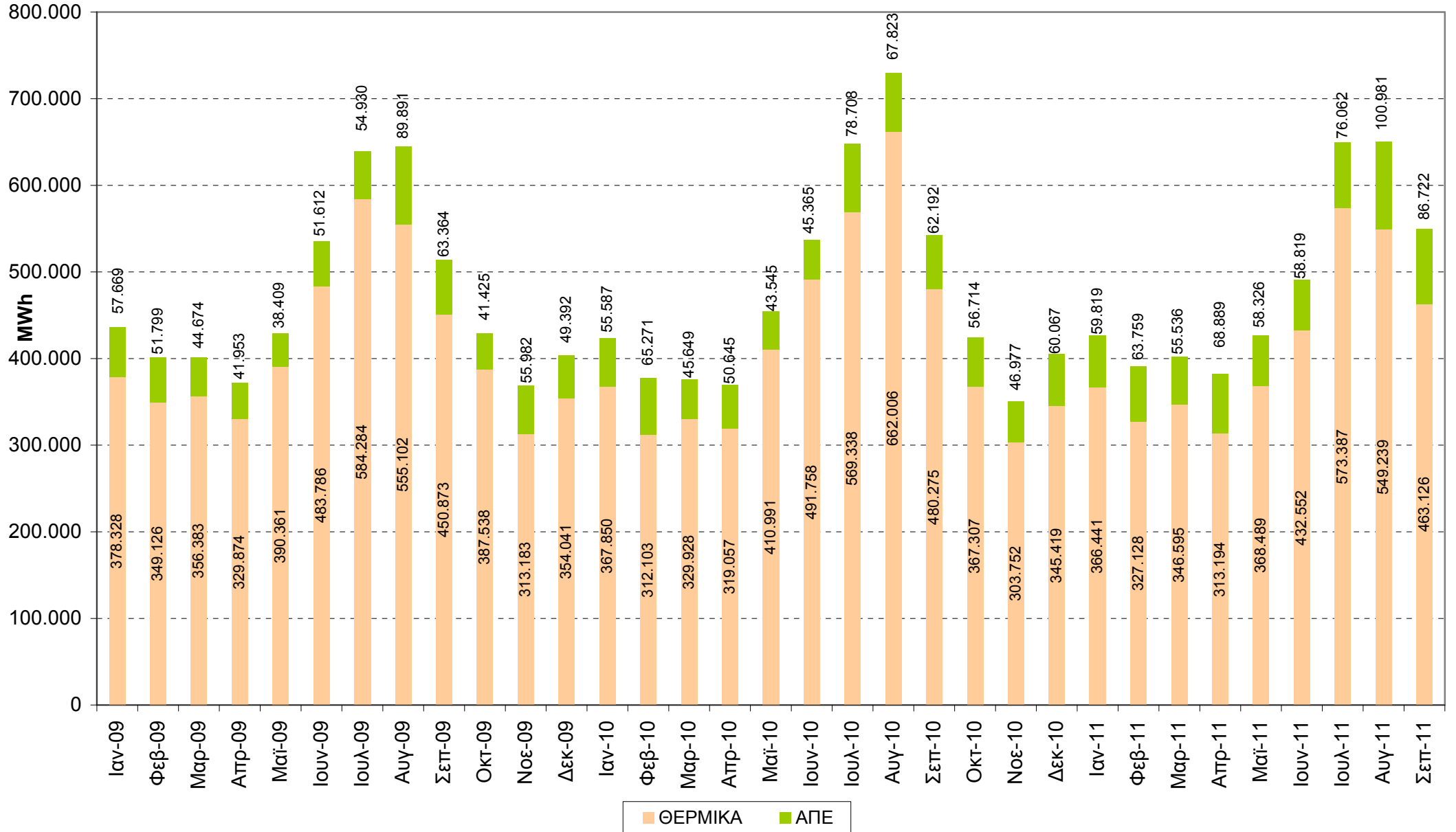
Συμπεριλαμβάνονται απολογιστικά στοιχεία προηγούμενων μηνών

Β. Συγκεντρωτικά Στοιχεία Ηλεκτροπαραγωγής στα ΜΔΝ – Σεπτέμβριος 2011

ΝΗΣΙ	ΕΓΚΑΤ. ΙΣΧΥΣ ΘΕΡΜΙΚΩΝ ΜΟΝΑΔΩΝ 2010 (MW)	ΜΕΓΙΣΤΗ ΕΤΗΣΙΑ ΔΙΧΜΗ ΖΗΤΗΣΗΣ 2010 (MW)	ΕΝΕΡΓΕΙΑ ΘΕΡΜΙΚΩΝ ΜΟΝΑΔΩΝ (MWh)	ΕΝΕΡΓΕΙΑ ΜΟΝΑΔΩΝ ΑΠΕ (MWh)	ΠΟΣΟΣΤΟ ΣΥΜΜΕΤΟΧΗΣ ΑΠΕ ΣΤΗΝ ΗΛΕΚΤΡΟΠΑΡΑΓΩΓΗ
ΚΡΗΤΗ	817,02	631,80 *	220.997,84	64.740,38	22,7%
ΡΟΔΟΣ	223,24	202,40 *	85.939,60	4.065,32	4,5%
ΛΕΣΒΟΣ	98,72	71,79	21.615,22	3.613,80	14,3%
ΚΩΣ - ΛΕΡΟΣ	112,33	103,00	28.362,79	3.146,87	8,2%
ΚΑΛΥΜΝΟΣ	17,92		8.594,53	153,70	
ΛΗΜΝΟΣ	24,70	16,90	4.914,25	147,15	2,9%
ΜΗΛΟΣ	24,57	12,86	3.480,76	939,45	21,3%
ΠΑΡΟΣ-ΝΑΞΟΣ-ΙΟΣ - ΣΧΟΙΝΟΥΣΑ	75,84	71,10	15.003,43	3.475,84	18,8%
ΧΙΟΣ - ΨΑΡΑ	77,78	52,10	15.037,13	1.872,24	11,1%
ΣΥΡΟΣ	47,40	26,20	8.010,50	559,57	6,5%
ΣΑΜΟΣ	52,59	37,50	10.687,47	2.376,18	18,2%
ΚΑΡΠΑΘΟΣ	16,35	11,40	3.618,98	422,29	10,4%
ΜΥΚΟΝΟΣ	65,27	37,80	11.880,42	566,85	4,6%
ΛΟΙΠΑ ΝΗΣΙΑ	122,33		24.982,90	642,44	2,5%
ΣΥΝΟΛΟ	1.776,07		463.125,82	86.722,09	15,8%

Σημειώνεται ότι τα στοιχεία βασίζονται στην τρέχουσα εκκαθάριση
* Μέσες ωριαίες τιμές

2009 - 2011 Ηλεκτροπαραγωγή στα Μη Διασυνδεδεμένα Νησιά



Συμπεριλαμβάνονται απολογιστικά στοιχεία προηγούμενων μηνών