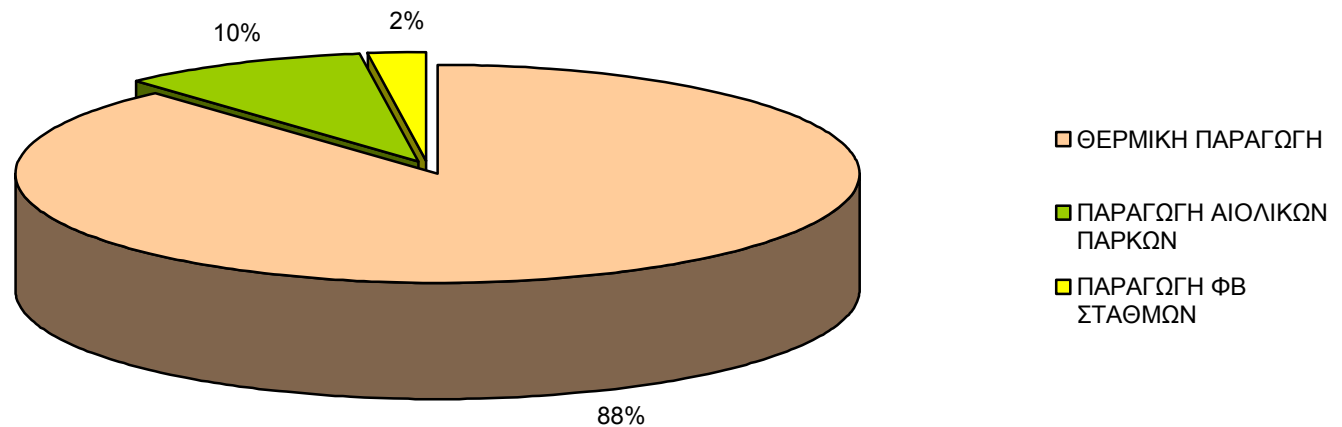




Πληροφοριακό Δελτίο Παραγωγής στα Μη Διασυνδεδεμένα Νησιά για το έτος 2011

Συνολική Παραγωγή GWh



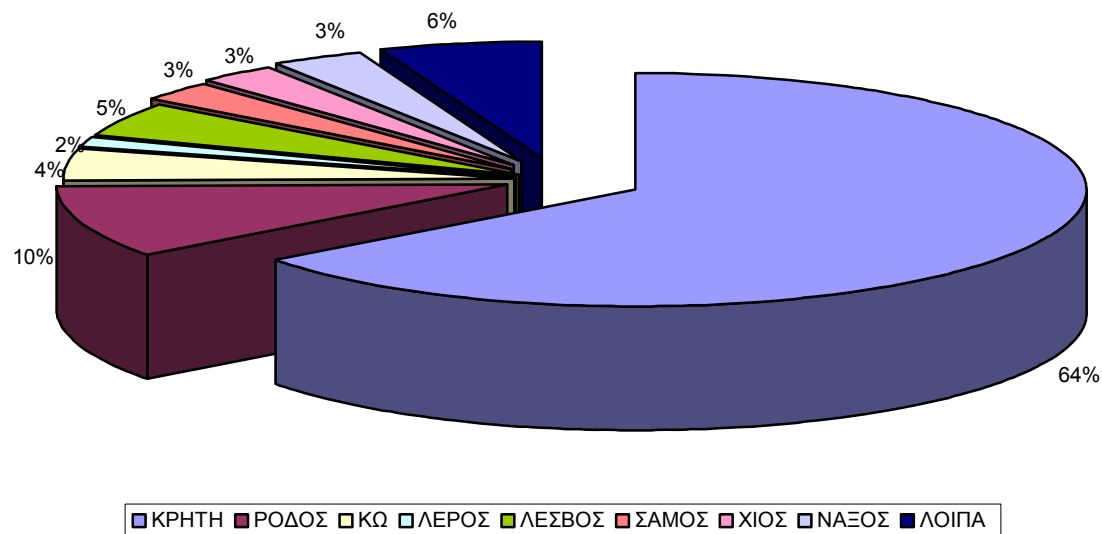
Ιούλιος 2011

Α. Παραγωγή ΑΠΕ

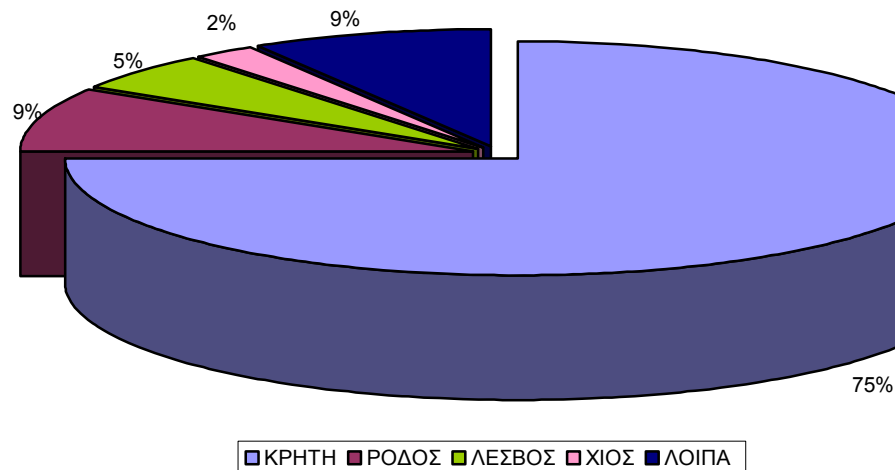


Γεωγραφική Κατανομή Εγκατεστημένης Ισχύος (%) Μονάδων ΑΠΕ (Άρθρο 10 Ν3468/2006) στα Μη Διασυνδεδεμένα Νησιά – Ιουλίου 2011

80 Αιολικά Πάρκα (Α/Π) Συνολικής Ισχύος 261,25 MW



808 Φωτοβολταϊκοί Σταθμοί (ΦΒ) Συνολικής Ισχύος 60,59 MW



ΠΙΝΑΚΑΣ 1

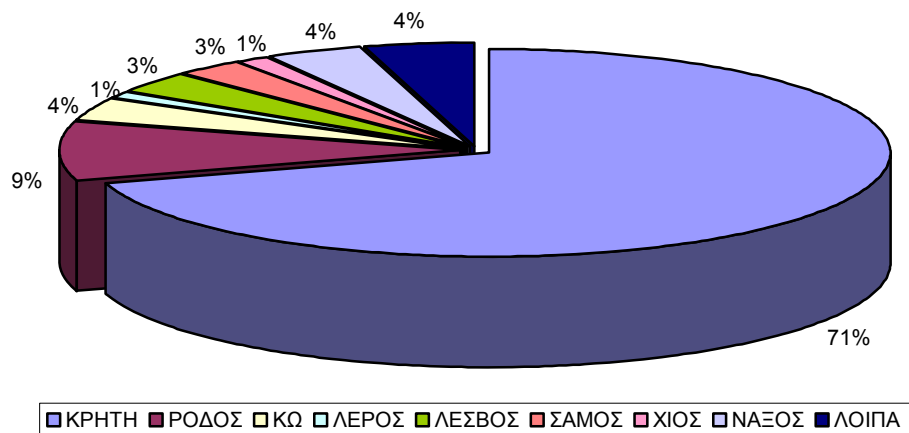
ΝΗΣΙ	ΕΓΚΑΤΕΣΤΗΜΕΝΗ ΙΣΧΥΣ (MW)		
	Α/Π	ΦΒ	ΣΥΝΟΛΟ ΑΠΕ
ΚΡΗΤΗ	169,14	45,38	214,82*
ΡΟΔΟΣ	26,35	5,39	31,74
ΚΑΡΠΑΘΟΣ	1,23	0,49	1,71
ΜΗΛΟΣ	2,65	0,12	2,77
ΚΩΣ	11,20	0,82	12,02
ΛΕΡΟΣ	4,00	0,20	4,20
ΚΑΛΥΜΝΟΣ	0,00	0,59	0,59
ΛΕΣΒΟΣ	11,85	3,19	15,04
ΛΗΜΝΟΣ	1,14	0,40	1,54
ΣΑΜΟΣ	7,68	0,63	8,30
ΧΙΟΣ	7,13	1,34	8,46
ΣΥΡΟΣ	2,84	0,57	3,41
ΝΑΞΟΣ	8,76	0,85	9,61
ΜΥΚΟΝΟΣ	1,20	0,02	1,22
ΥΠΟΛΟΙΠΑ**	6,10	0,61	6,71
ΣΥΝΟΛΟ ΜΔΝ	261,25	60,59	322,14

(*περιλαμβάνεται ένας ΜΥΗΣ 0,3 MW)

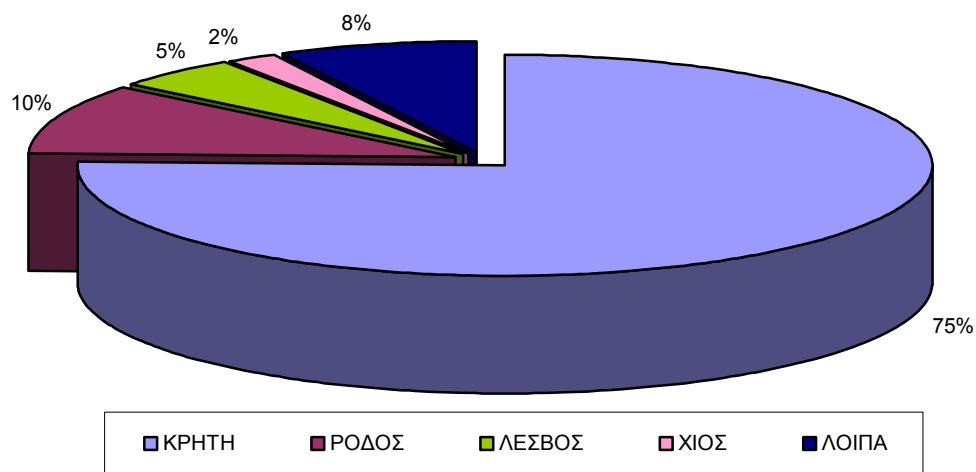
** ΣΚΥΡΟΣ , ΣΥΜΗ, ΠΑΤΜΟΣ, ΙΚΑΡΙΑ, ΚΥΘΝΟΣ, ΣΙΦΝΟΣ, ΨΑΡΑ, ΙΟΣ, ΣΧΟΙΝΟΥΣΑ.

Γεωγραφική Κατανομή Ενέργειας (%) Μονάδων ΑΠΕ (Άρθρο 10 Ν3468/2006) στα Μη Διασυνδεδεμένα Νησιά – Ιουλίου 2011

**Συνολική παραγωγή 80 Αιολικών Πάρκων
62.163,30 MWh**



**Συνολική Παραγωγή 808 ΦΒ Σταθμών
13.839,13 MWh**



ΠΙΝΑΚΑΣ 2

ΝΗΣΙ	ΠΑΡΑΓΩΓΗ ΕΝΕΡΓΕΙΑΣ (MWh)		
	Α/Π	ΦΒ	ΣΥΝΟΛΟ ΑΠΕ
ΚΡΗΤΗ	43.616,43	10.455,91	54.132,44*
ΡΟΔΟΣ	5.735,80	1.413,32	7.149,12
ΚΑΡΠΑΘΟΣ	257,46	91,17	348,63
ΜΗΛΟΣ	587,40	18,17	605,57
ΚΩΣ	2.199,15	209,95	2.409,10
ΛΕΡΟΣ	738,00	45,79	783,79
ΚΑΛΥΜΝΟΣ	0,00	151,42	151,42
ΛΕΣΒΟΣ	2.120,40	664,47	2.784,87
ΛΗΜΝΟΣ	37,20	79,31	116,51
ΣΑΜΟΣ	1.748,91	117,26	1.866,17
ΧΙΟΣ	863,16	249,42	1.112,58
ΣΥΡΟΣ	360,60	91,53	452,13
ΝΑΞΟΣ	2.421,15	168,21	2.589,36
ΜΥΚΟΝΟΣ	349,97	3,28	353,25
ΥΠΟΛΟΙΠΑ**	1.127,67	78,89	1.206,56
ΣΥΝΟΛΟ ΜΔΝ	62.163,30	13.838,13	76.061,53

(*περιλαμβάνεται ενέργεια από έναν ΜΥΗΣ 60,10 MWh)

** ΣΚΥΡΟΣ , ΣΥΜΗ, ΠΑΤΜΟΣ, ΙΚΑΡΙΑ, ΚΥΘΝΟΣ, ΣΙΦΝΟΣ, ΨΑΡΑ, ΙΟΣ, ΣΧΟΙΝΟΥΣΑ.

Σημειώνεται ότι τα στοιχεία βασίζονται στην τρέχουσα εκκαθάριση

ΠΙΝΑΚΑΣ 3

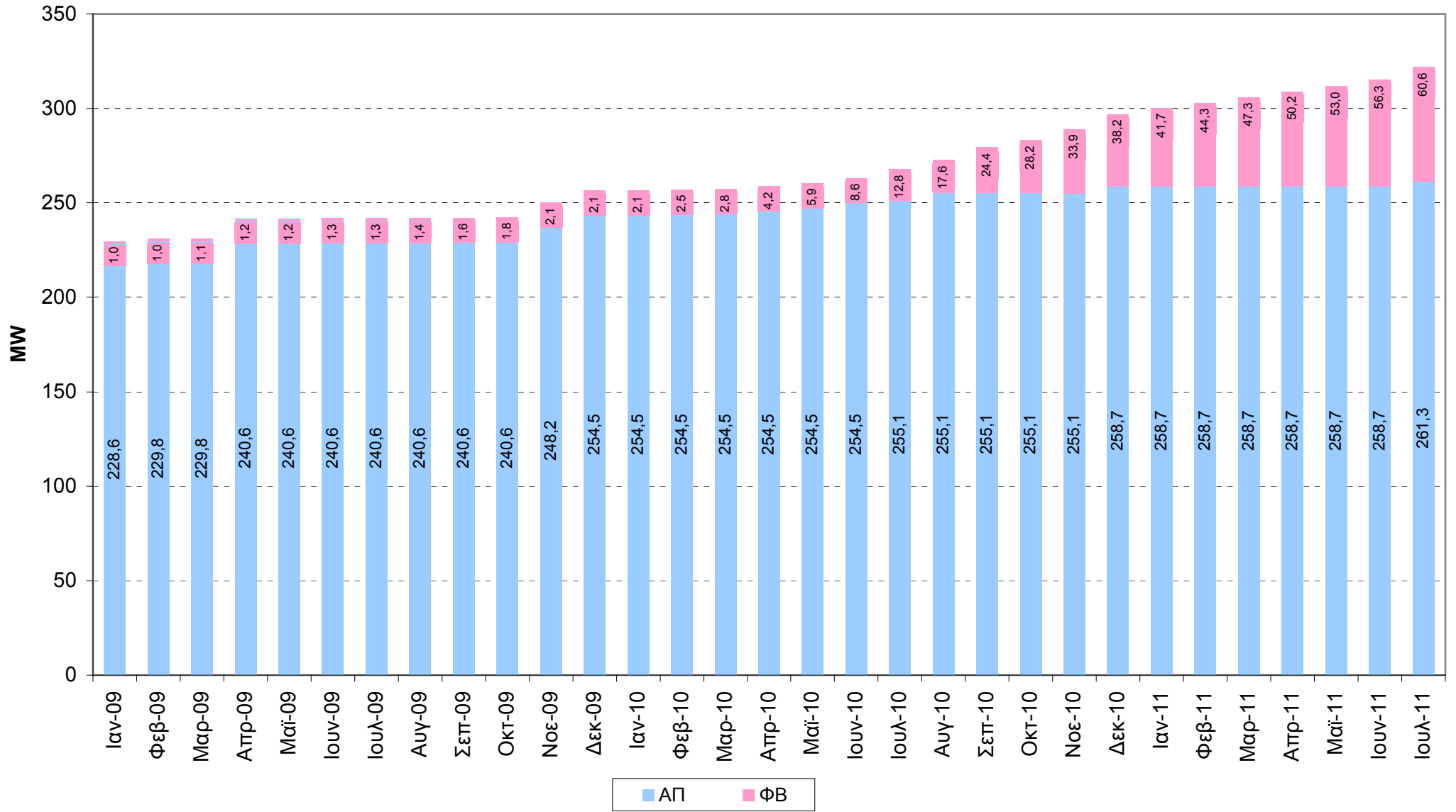
Συγκεντρωτικά Στοιχεία Μονάδων ΑΠΕ στα Μη Διασυνδεδεμένα Νησιά για το Έτος 2011

ΜΗΝΑΣ	ΑΙΟΛΙΚΑ		ΦΩΤΟΒΟΛΤΑΪΚΑ		ΥΔΡΟΗΛΕΚΤΡΙΚΑ		ΣΥΝΟΛΟ	
	ΕΓΚΑΤΕΣΤΗΜΕΝΗ ΙΣΧΥΣ (MW)	ΕΝΕΡΓΕΙΑ (MWh)	ΕΓΚΑΤΕΣΤΗΜΕΝΗ ΙΣΧΥΣ (MW)	ΕΝΕΡΓΕΙΑ (MWh)	ΕΓΚΑΤΕΣΤΗΜΕΝΗ ΙΣΧΥΣ (MW)	ΕΝΕΡΓΕΙΑ (MWh)	ΕΓΚΑΤΕΣΤΗΜΕΝΗ ΙΣΧΥΣ (MW)	ΕΝΕΡΓΕΙΑ (MWh)
Ιανουάριος	258,66	55.786,68	41,73	3.964,18 *	0,30	67,84	300,69	59.818,70*
Φεβρουάριος	258,66	59.007,42	44,29	4.713,67	0,30	37,68	303,25	63.758,77
Μάρτιος	258,70	50.466,02	47,28	4.960,40	0,30	109,73	306,28	55.536,15
Απρίλιος	258,70	60.704,25	50,16	8.083,22	0,30	101,23	309,16	68.888,70
Μάιος	258,70	48.337,77	53,05	9.927,37	0,30	60,99	312,05	58.326,13
Ιούνιος	258,70	47.135,29	56,35	11.615,83	0,30	68,11	315,35	58.819,23
Ιούλιος	261,25	62.163,30	60,59	13.838,13	0,30	60,10	322,14	76.061,53
Αύγουστος								
Σεπτέμβριος								
Οκτώβριος								
Νοέμβριος								
Δεκέμβριος								
Σύνολο		383.600,73		57.102,80		505,68		441.209,21

Σημειώνεται ότι τα στοιχεία βασίζονται στην τρέχουσα εκκαθάριση
* Απολογιστικά στοιχεία

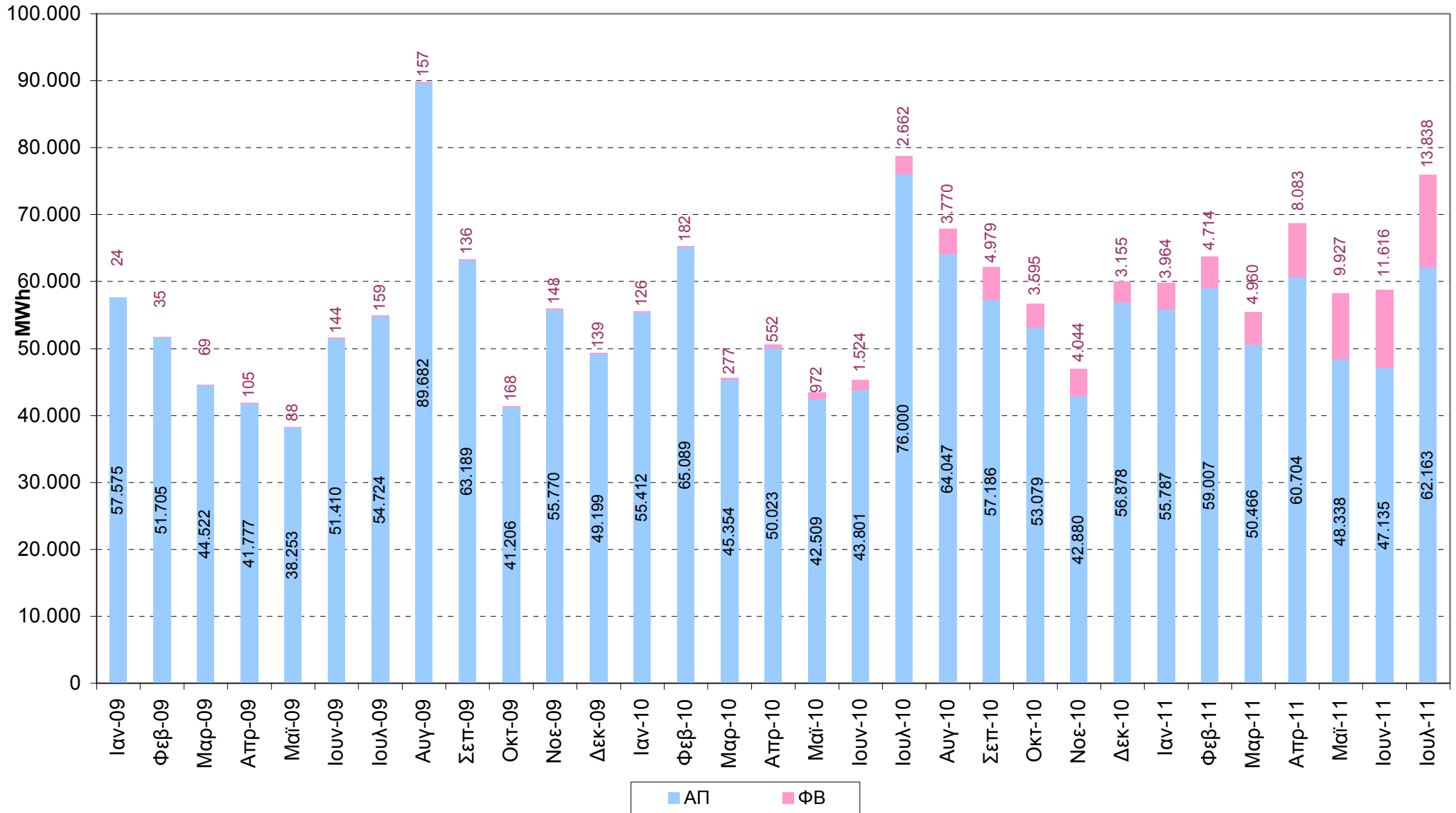
2009 - 2011

Εγκατεστημένη Ισχύς Μονάδων ΑΠε στα Μη Διασυνδεδεμένα Νησιά



2009 - 2011

Παραγωγή Ενέργειας Μονάδων ΑΠΕ στα Μη Διασυνδεδεμένα Νησιά



Συμπεριλαμβάνονται απολογιστικά στοιχεία προηγούμενων μηνών

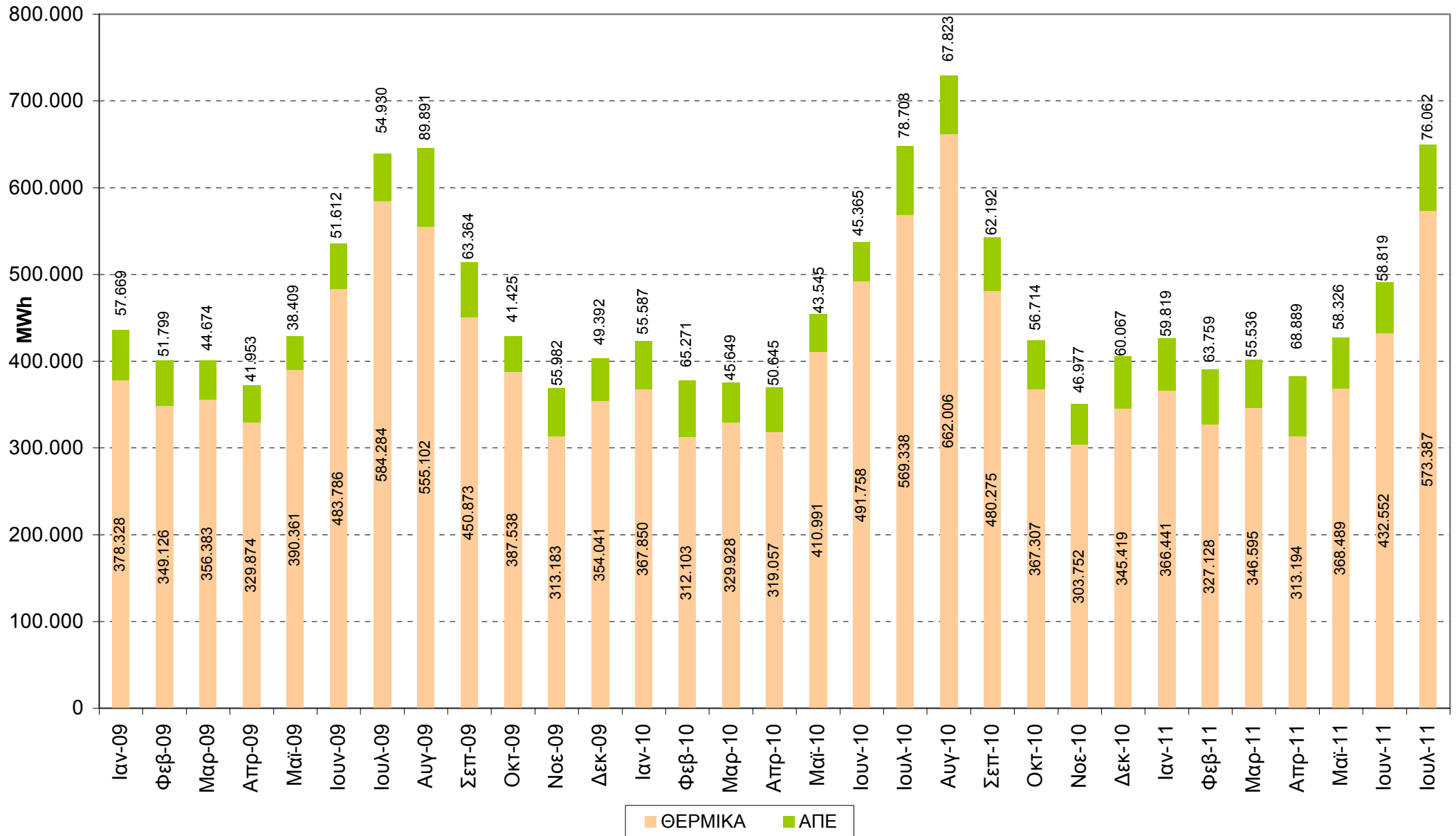
Διεύθυνση Διαχείρισης Νησιών

Β. Συγκεντρωτικά Στοιχεία Ηλεκτροπαραγωγής στα ΜΔΝ – Ιούλιος 2011

ΝΗΣΙ	ΕΓΚΑΤ. ΙΣΧΥΣ ΘΕΡΜΙΚΩΝ ΜΟΝΑΔΩΝ 2010 (MW)	ΜΕΓΙΣΤΗ ΕΤΗΣΙΑ ΔΙΧΜΗ ΖΗΤΗΣΗΣ 2010 (MW)	ΕΝΕΡΓΕΙΑ ΘΕΡΜΙΚΩΝ ΜΟΝΑΔΩΝ (MWh)	ΕΝΕΡΓΕΙΑ ΜΟΝΑΔΩΝ ΑΠΕ (MWh)	ΠΟΣΟΣΤΟ ΣΥΜΜΕΤΟΧΗΣ ΑΠΕ ΣΤΗΝ ΗΛΕΚΤΡΟΠΑΡΑΓΩΓΗ
ΚΡΗΤΗ	817,02	631,80 *	270.349,85	54.132,44	16,7%
ΡΟΔΟΣ	223,24	202,40 *	96.531,69	7.149,12	6,9%
ΛΕΣΒΟΣ	98,72	71,79	27.852,19	2.784,87	9,1%
ΚΩΣ - ΛΕΡΟΣ	112,33	103,00	35.668,64	3.192,89	6,9%
ΚΑΛΥΜΝΟΣ	17,92		9.498,81	151,42	
ΛΗΜΝΟΣ	24,70	16,90	6.459,42	116,51	1,8%
ΜΗΛΟΣ	24,57	12,86	5.103,74	605,57	10,6%
ΠΑΡΟΣ-ΝΑΞΟΣ-ΙΟΣ - ΣΧΟΙΝΟΥΣΑ	75,84	71,10	24.575,24	2.899,86	10,6%
ΧΙΟΣ - ΨΑΡΑ	77,78	52,10	19.937,40	1.503,18	7,0%
ΣΥΡΟΣ	47,40	26,20	10.680,12	452,13	4,1%
ΣΑΜΟΣ	52,59	37,50	13.664,15	1.866,17	12,0%
ΚΑΡΠΑΘΟΣ	16,35	11,40	4.369,32	348,63	7,4%
ΜΥΚΟΝΟΣ	65,27	37,80	16.135,35	353,25	2,1%
ΛΟΙΠΑ ΝΗΣΙΑ	122,33		32.561,12	505,47	1,5%
ΣΥΝΟΛΟ	1.776,07		573.387,04	76.061,53	11,7%

Σημειώνεται ότι τα στοιχεία βασίζονται στην τρέχουσα εκκαθάριση
* Μέσες ωριαίες τιμές

2009 - 2011 Ηλεκτροπαραγωγή στα Μη Διασυνδεδεμένα Νησιά



Συμπεριλαμβάνονται απολογιστικά στοιχεία προηγούμενων μηνών