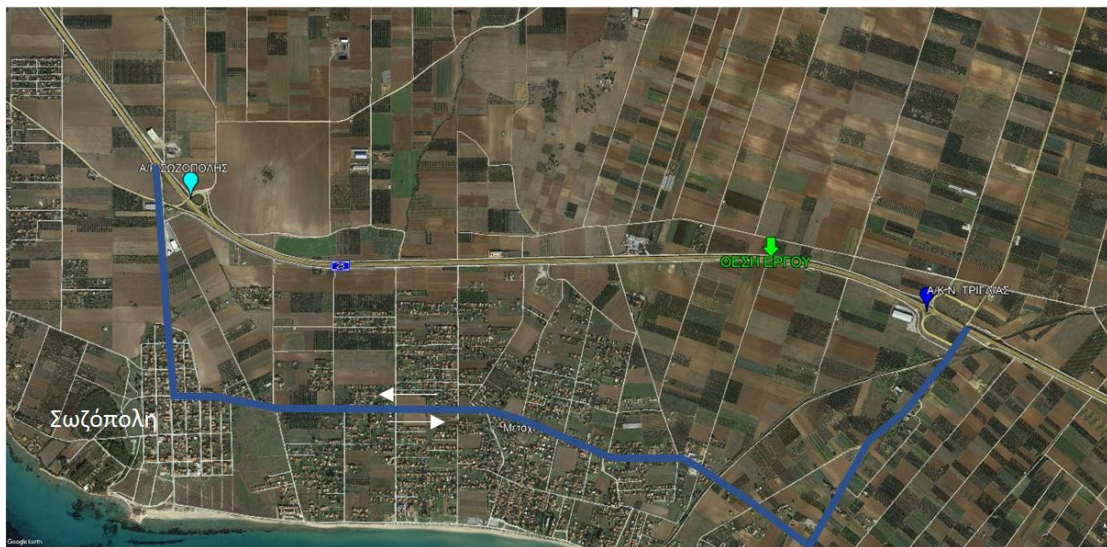


ΑΝΑΚΟΙΝΩΣΗ

Ο ΔΕΔΔΗΕ ανακοινώνει ότι την Πέμπτη 24 Ιανουαρίου 2019 από τις περίπου 8:00 έως τις 12:00, θα πραγματοποιήσει εργασίες για την ολοκλήρωση της εναέριας διασύνδεσης των Γραμμών Διανομής 27 & 28, Υποσταθμού (150/21KV) Μουδανιών, με αποτέλεσμα την αναγκαία διακοπή κυκλοφορίας επί του αυτοκινητόδρομου Α25 Θεσσαλονίκης – Νέων Μουδανιών (και των παράπλευρων οδών) μεταξύ των ανισόπεδων κόμβων Σωζόπολης και Ν. Τρίγλιας.

Η κυκλοφορία του αυτοκινητόδρομου θα εκτραπεί στην επαρχιακή οδό Καλλικράτειας – Ν. Μουδανιών, μέσω του οικισμού Σωζόπολης (όπως φαίνεται στο παρακάτω σχήμα).



Ο ΔΕΔΔΗΕ ζητάει την κατανόηση των πολιτών και ενημερώνει ότι το εν λόγω τμήμα θα αποδοθεί όσο το δυνατόν ταχύτερα στην κυκλοφορία, με το πέρας των αναγκαίων εργασιών.

Αθήνα, 23 Ιανουαρίου 2019

Από το Γραφείο Τύπου