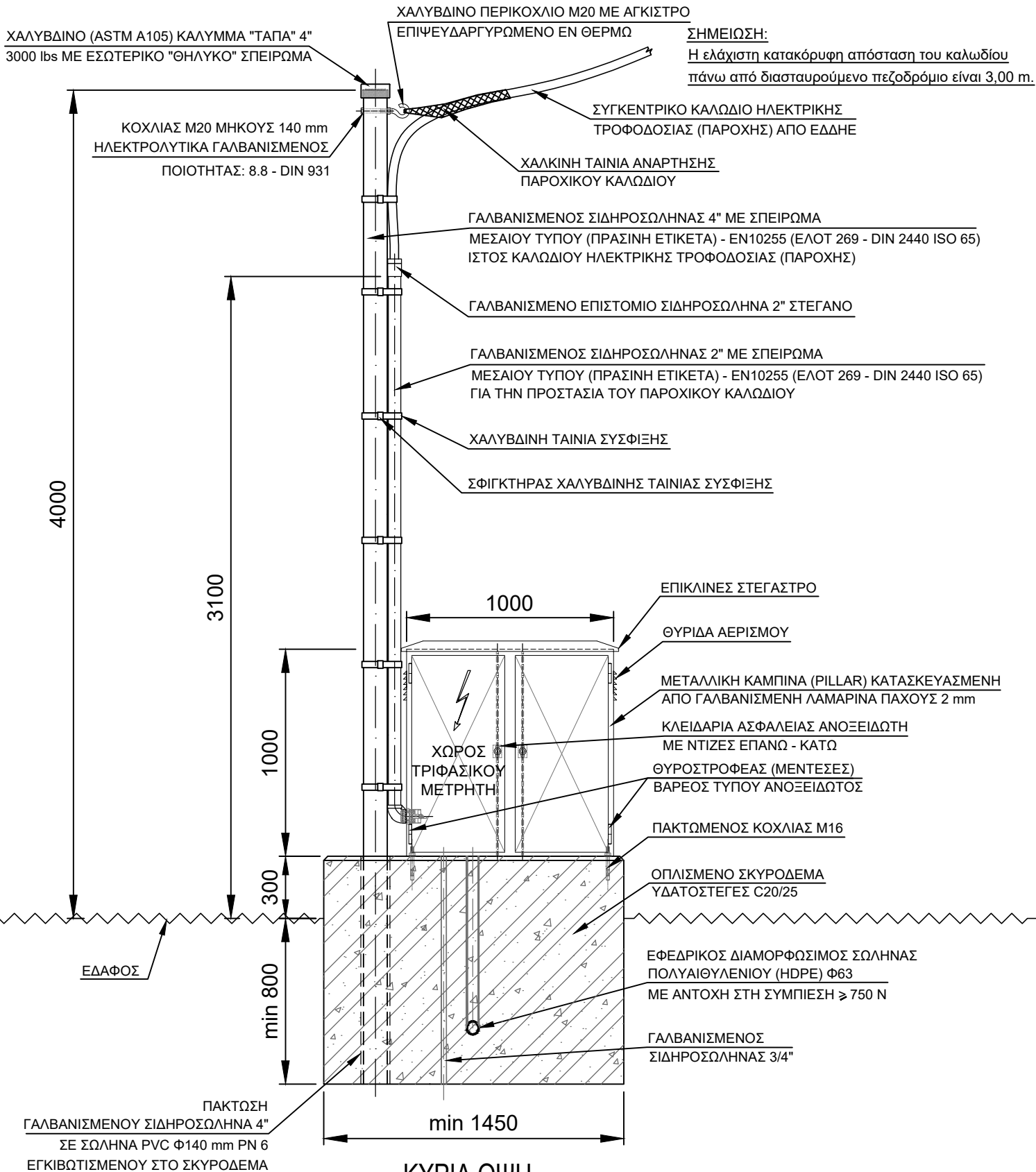


ΜΕΤΑΛΛΙΚΗ ΚΑΜΠΙΝΑ ΤΡΙΦΑΣΙΚΟΥ ΜΕΤΡΗΤΗ ΠΑΡΟΧΩΝ Νο1, Νο2, Νο3, Νο4 ΜΕ ΕΝΑΕΡΙΑ ΤΡΟΦΟΔΟΤΗΣΗ ΟΔΕΥΣΗ ΚΑΛΩΔΙΟΥ ΠΑΝΩ ΑΠΟ ΠΕΖΟΔΡΟΜΙΑ

ΜΔ-81



ΠΑΡΑΤΗΡΗΣΕΙΣ:

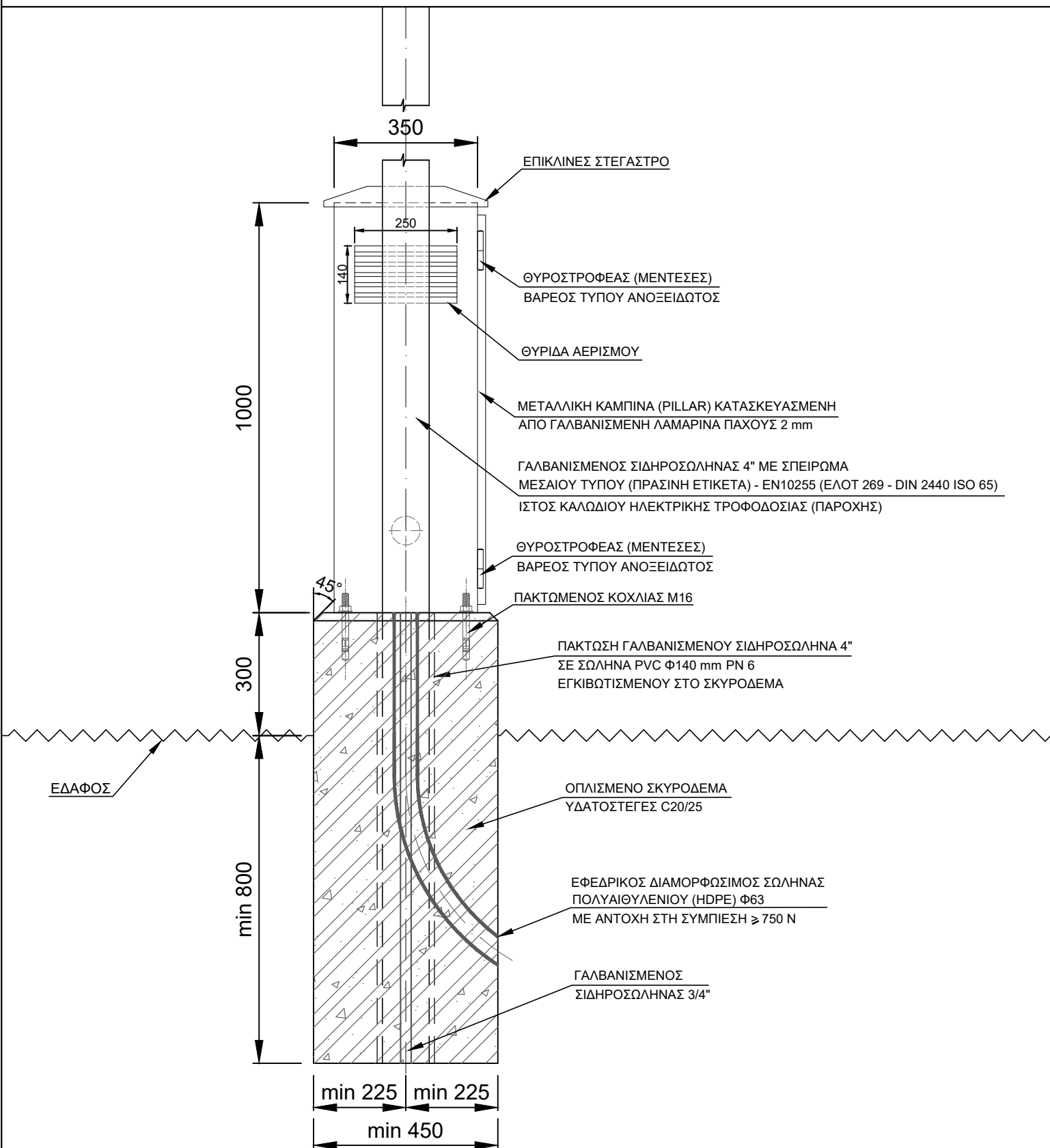
1. Η μεταλλική καμπίνα κατασκευάζεται από γαλβανισμένη λαμαρίνα πάχους κατ' ελάχιστο 2 mm και θα είναι ηλεκτροστατικά βαμμένη.
2. Όλα τα μεταλλικά μέρη της κατασκευής θα είναι γειωμένα. Τα φύλλα των θυρών θα γειώνονται με εύκαμπτο ιμάντα (πλεξούδα).
3. Ο αγωγός γείωσης θα είναι καλώδιο μονοπολικό χαλκού EPR 1 x 25 mm² και θα συνδέει τα μεταλλικά μέρη της κατασκευής με ράβδο (ηλεκτρόδιο) γείωσης μήκους 2,5 m.
4. Η προμήθεια όλων των υλικών της κατασκευής και η πλήρης εγκατάσταση της μεταλλικής καμπίνας με τη βάση της και των γαλβανισμένων σιδηροσωλήνων στήριξης (4") και προστασίας (2") του παροχικού καλωδίου είναι υποχρέωση του εγκαταστάτη.
5. Οι διαστάσεις είναι σε χιλιοστά (mm).

ΜΑΙ 2026

ΜΔ-81

ΜΕΤΑΛΛΙΚΗ ΚΑΜΠΙΝΑ ΤΡΙΦΑΣΙΚΟΥ ΜΕΤΡΗΤΗ
ΠΑΡΟΧΩΝ Νο1, Νο2, Νο3, Νο4 ΜΕ ΕΝΑΕΡΙΑ ΤΡΟΦΟΔΟΤΗΣΗ
ΟΔΕΥΣΗ ΚΑΛΩΔΙΟΥ ΠΑΝΩ ΑΠΟ ΠΕΖΟΔΡΟΜΙΑ

ΛΕΠΤ-Ι-ΜΔ-81



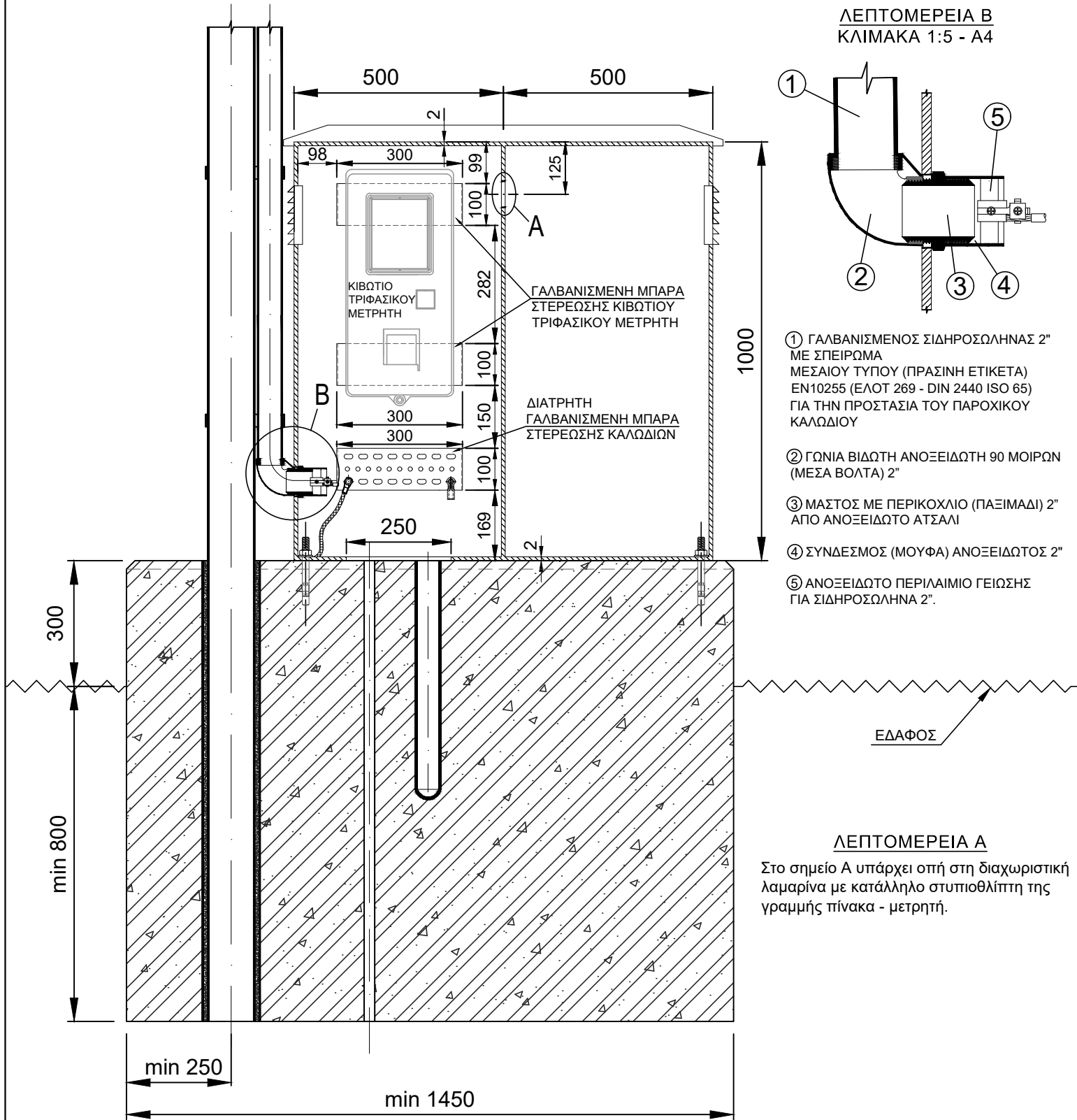
ΑΡΙΣΤΕΡΗ ΠΛΑΓΙΑ ΟΨΗ
ΚΛΙΜΑΚΑ 1:12,5 - A4

ΠΑΡΑΤΗΡΗΣΕΙΣ:

1. Η μεταλλική καμπίνα κατασκευάζεται από γαλβανισμένη λαμαρίνα πάχους κατ' ελάχιστο 2 mm και θα είναι ηλεκτροστατικά βαμμένη.
2. Όλα τα μεταλλικά μέρη της κατασκευής θα είναι γειωμένα. Τα φύλλα των θυρών θα γειώνονται με εύκαμπτο ιμάντα (πλεξούδα).
3. Ο αγωγός γείωσης θα είναι καλώδιο μονοπολικό χαλκού EPR 1×25 mm² και θα συνδέει τα μεταλλικά μέρη της κατασκευής με ράβδο (ηλεκτρόδιο) γείωσης μήκους 2,5 m.
4. Η προμήθεια όλων των υλικών της κατασκευής και η πλήρης εγκατάσταση της μεταλλικής καμπίνας με τη βάση της και των γαλβανισμένων σιδηροσωλήνων στήριξης (4") και προστασίας (2") του παροχικού καλωδίου είναι υποχρέωση του εγκαταστάτη.
5. Οι διαστάσεις είναι σε χιλιοστά (mm).

ΜΑΙ 2026

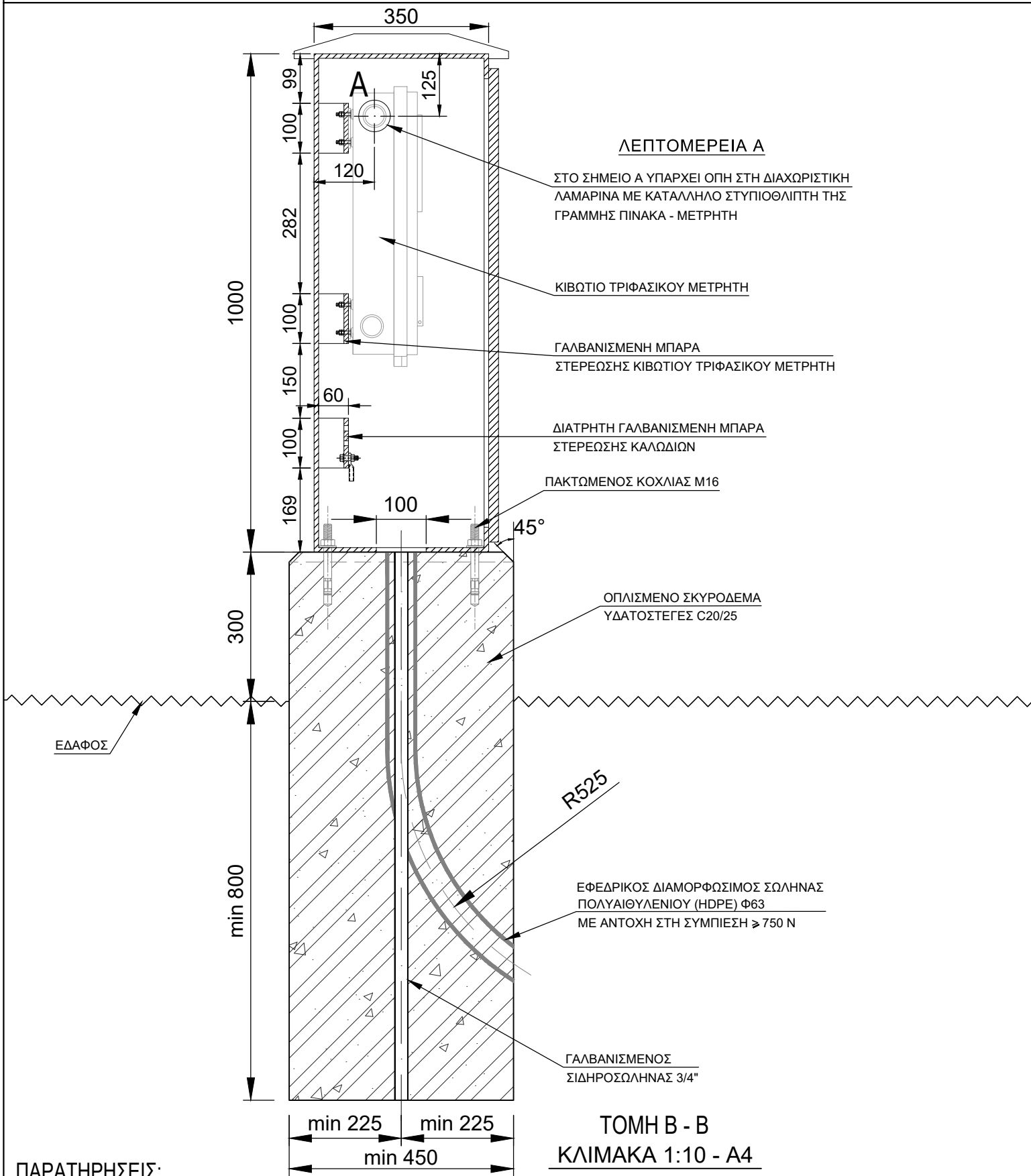
ΛΕΠΤ-Ι-ΜΔ-81



ΠΑΡΑΤΗΡΗΣΕΙΣ:

1. Η μεταλλική καμπίνα κατασκευάζεται από γαλβανισμένη λαμαρίνα πάχους κατ' ελάχιστο 2 mm και θα είναι ηλεκτροστατικά βαμμένη.
2. Όλα τα μεταλλικά μέρη της κατασκευής θα είναι γειωμένα. Τα φύλλα των θυρών θα γειώνονται με εύκαμπτο ιμάντα (πλεξούδα).
3. Ο αγωγός γείωσης θα είναι καλώδιο μονοπολικό χαλκού EPR 1 x 25 mm² και θα συνδέει τα μεταλλικά μέρη της κατασκευής με ράβδο (ηλεκτρόδιο) γείωσης μήκους 2,5 m.
4. Η προμήθεια όλων των υλικών της κατασκευής και η πλήρης εγκατάσταση της μεταλλικής καμπίνας με τη βάση της και των γαλβανισμένων σιδηροσωληνών στήριξης (4") και προστασίας (2") του παροχικού καλωδίου είναι υποχρέωση του εγκαταστάτη.
5. Οι διαστάσεις είναι σε χιλιοστά (mm).

ΜΑΙ 2026



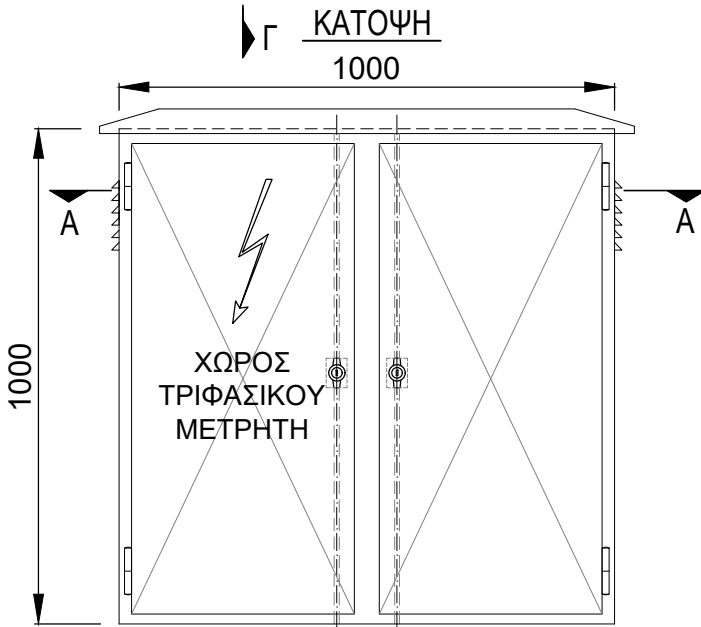
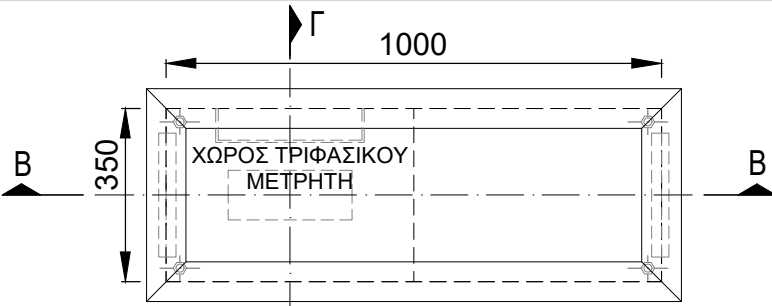
ΠΑΡΑΤΗΡΗΣΕΙΣ:

1. Η μεταλλική καμπίνα κατασκευάζεται από γαλβανισμένη λαμαρίνα πάχους κατ' ελάχιστο 2 mm και θα είναι ηλεκτροστατικά βαμμένη.
2. Όλα τα μεταλλικά μέρη της κατασκευής θα είναι γειωμένα. Τα φύλλα των θυρών θα γειώνονται με εύκαμπτο ιμάντα (πλεξούδα).
3. Ο αγωγός γείωσης θα είναι καλώδιο μονοπολικό χαλκού EPR $1 \times 25 \text{ mm}^2$ και θα συνδέει τα μεταλλικά μέρη της κατασκευής με ράβδο (ηλεκτρόδιο) γείωσης μήκους 2,5 m.
4. Η προμήθεια όλων των υλικών της κατασκευής και η πλήρης εγκατάσταση της μεταλλικής καμπίνας με τη βάση της και των γαλβανισμένων σιδηροσωλήνων στήριξης (4") και προστασίας (2") του παροχικού καλωδίου είναι υποχρέωση του εγκαταστάτη.
5. Οι διαστάσεις είναι σε χιλιοστά (mm).

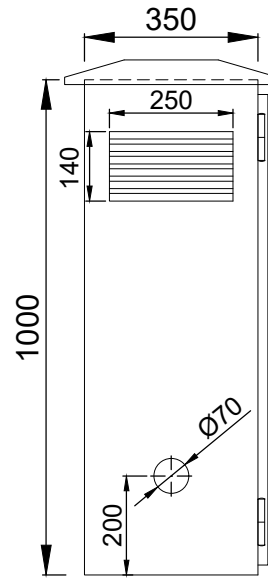
ΜΑΙ 2026

ΜΕΤΑΛΛΙΚΗ ΚΑΜΠΙΝΑ ΤΡΙΦΑΣΙΚΟΥ ΜΕΤΡΗΤΗ
 ΠΑΡΟΧΩΝ Νο1, Νο2, Νο3, Νο4 ΜΕ ΕΝΑΕΡΙΑ ΤΡΟΦΟΔΟΤΗΣΗ
 ΟΔΕΥΣΗ ΚΑΛΩΔΙΟΥ ΠΑΝΩ ΑΠΟ ΠΕΖΟΔΡΟΜΙΑ

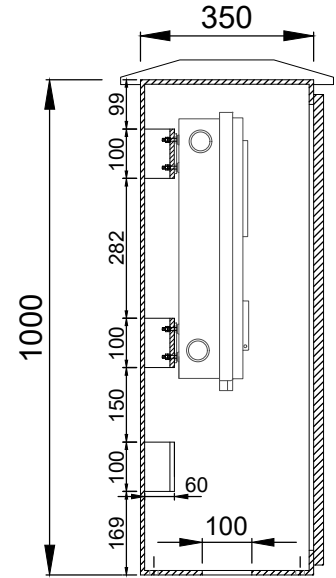
ΛΕΠΤ-V-MΔ-81



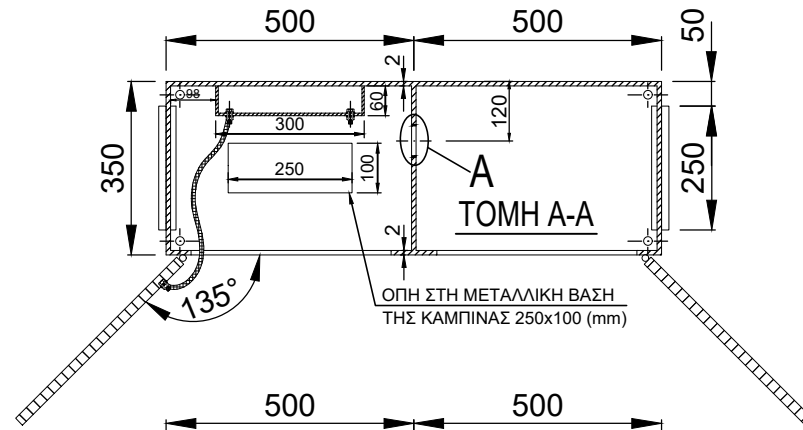
ΚΥΡΙΑ ΟΨΗ



ΠΛΑΓΙΑ ΟΨΗ

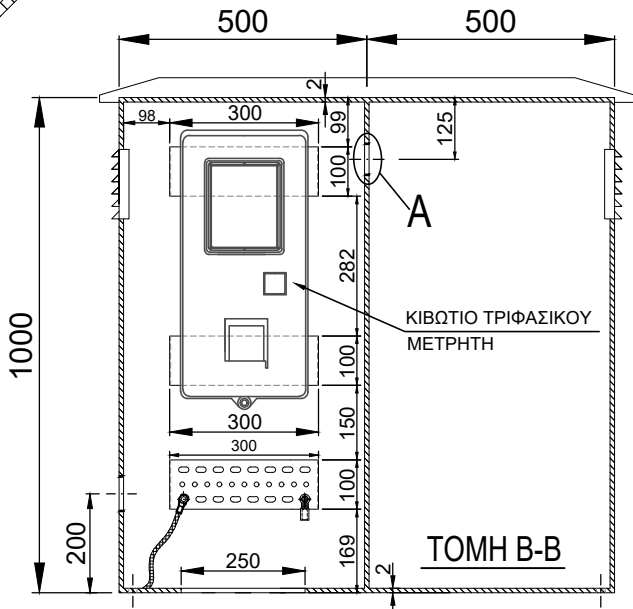


ΤΟΜΗ Γ-Γ



ΟΠΗ ΣΤΗ ΜΕΤΑΛΛΙΚΗ ΒΑΣΗ
 ΤΗΣ ΚΑΜΠΙΝΑΣ 250x100 (mm)

ΤΟΜΗ Α-Α



ΤΟΜΗ Β-Β

ΚΛΙΜΑΚΑ 1:15 - Α4

ΠΑΡΑΤΗΡΗΣΕΙΣ:

1. Η μεταλλική καμπίνα κατασκευάζεται από γαλβανισμένη λαμαρίνα πάχους κατ' ελάχιστο 2 mm και θα είναι ηλεκτροστατικά βαμμένη.
2. Όλα τα μεταλλικά μέρη της κατασκευής θα είναι γειωμένα. Τα φύλλα των θυρών θα γειώνονται με εύκαμπτο ιμάντα (πλεξούδα).
3. Ο αγωγός γείωσης θα είναι καλώδιο μονοπολικό χαλκού EPR 1 x 25 mm² και θα συνδέει τα μεταλλικά μέρη της κατασκευής με ράβδο (ηλεκτρόδιο) γείωσης μήκους 2,5 m.
4. Η προμήθεια όλων των υλικών της κατασκευής και η πλήρης εγκατάσταση της μεταλλικής καμπίνας με τη βάση της και των γαλβανισμένων σιδηροσωλήνων στήριξης (4") και προστασίας (2") του παροχικού καλωδίου είναι υποχρέωση του εγκαταστάτη.
5. Οι διαστάσεις είναι σε χιλιοστά (mm).

ΛΕΠΤΟΜΕΡΕΙΑ Α

Στο σημείο Α υπάρχει οπή στη διαχωριστική λαμαρίνα με κατάλληλο συτυπιοθλίπτη της γραμμής πίνακα - μετρητή.

ΜΑΙ 2026